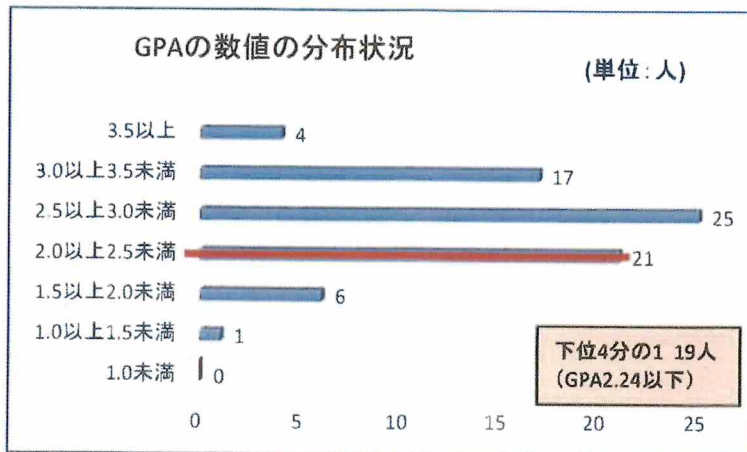


## 令和4年度 GPA:看護学科

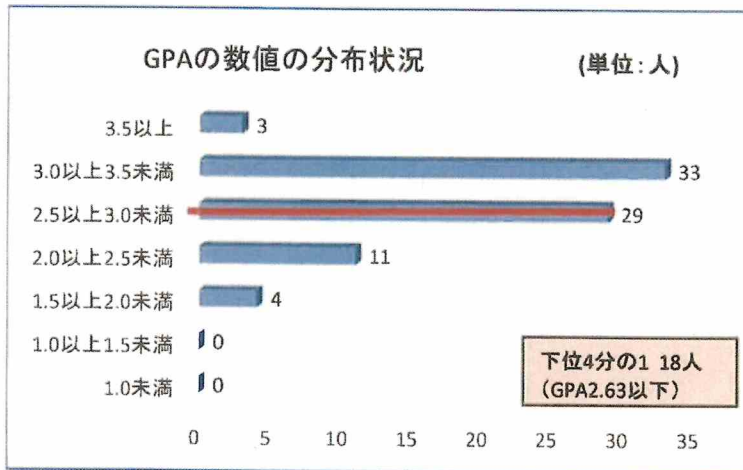
看護学科 1年生(24期生)74人



分野別GPA

分野	GPA
基礎分野	2.8
専門基礎分野	2.5
専門分野	2.8
全成績	2.7

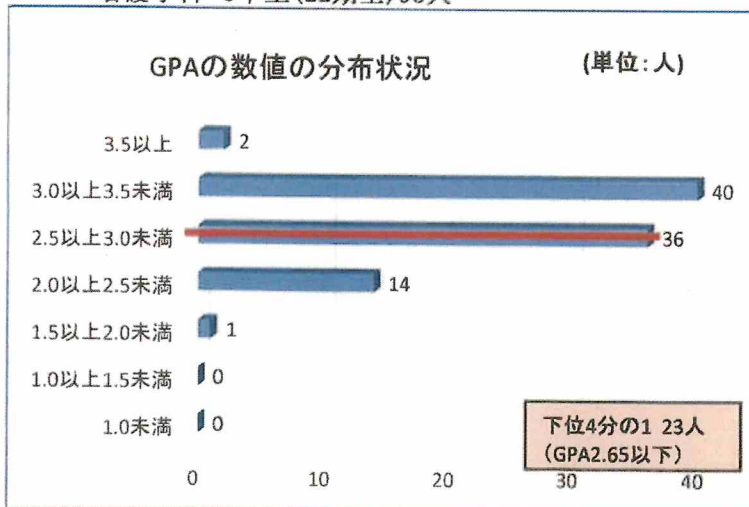
看護学科 2年生(23期生)80人



分野別GPA

分野	GPA
基礎分野	3.0
専門基礎分野	2.6
専門分野 I	3.0
専門分野 II	3.0
専門分野 III	2.5
統合分野	3.0
全成績	2.9

看護学科 3年生(22期生)93人



分野別GPA

分野	GPA
基礎分野	3.0
専門基礎分野	2.7
専門分野 I	3.0
専門分野 II	2.9
専門分野 III	2.8
統合分野	3.3
全成績	2.9