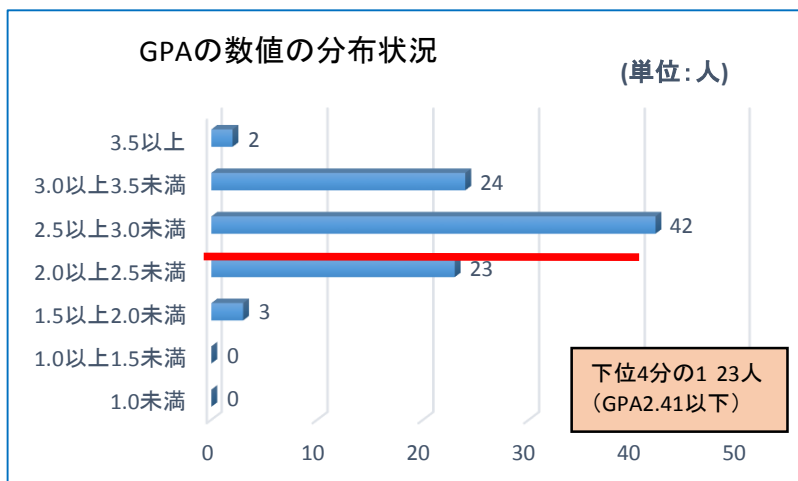


令和2年度 GPA

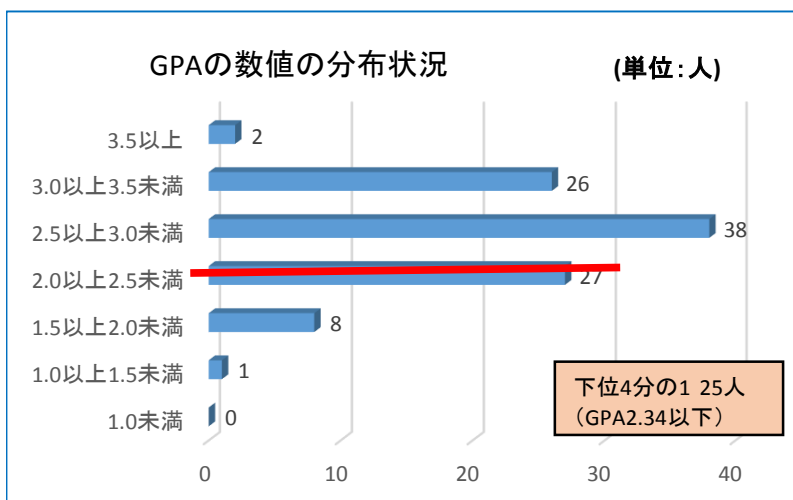
看護学科 1年生(22期生)94人



分野別GPA

	GPA
基礎分野	2.9
専門基礎分野	2.6
専門分野 I	3.0
専門分野 II	2.4
専門分野 III	
統合分野	
全成績	2.7

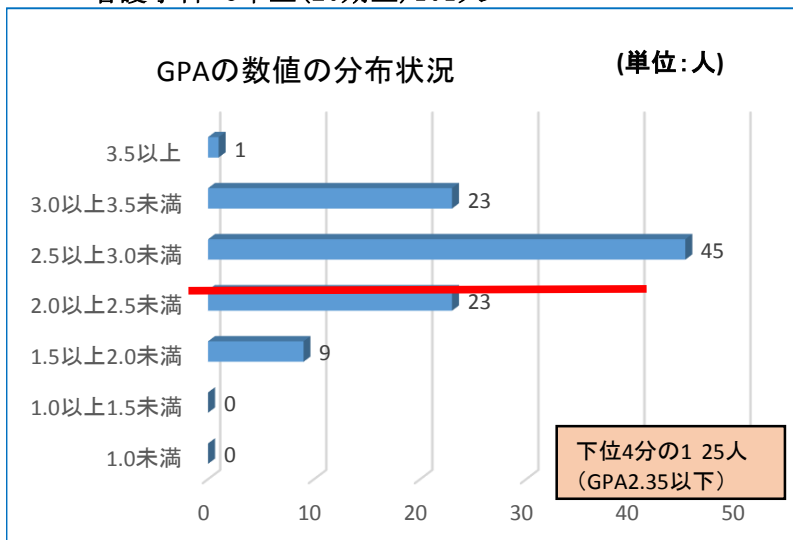
看護学科 2年生(21期生)102人



分野別GPA

	GPA
基礎分野	2.9
専門基礎分野	2.6
専門分野 I	2.9
専門分野 II	2.6
専門分野 III	2.5
統合分野	2.9
全成績	2.7

看護学科 3年生(20期生)101人



分野別GPA

	GPA
基礎分野	3.0
専門基礎分野	2.4
専門分野 I	2.6
専門分野 II	2.7
専門分野 III	3.1
統合分野	2.4
全成績	2.7