

診療科別1日平均患者数・診療点数・平均在院日数等

入院

(単位:人、日、点)

診療科別	年度	1日平均患者数	平均在院日数	新入院患者数	退院患者数	1人1日当たり診療点数						合計
						基本	特掲計	A類	B類	C類	D類	
総数	R1	487.0	11.2	15,915.0	15,869.0	5,199.9	2,889.8	352.9	23.1	113.6	2,400.2	8,089.8
	R2	457.4	11.8	14,105.0	14,148.0	5,540.6	3,162.1	356.7	24.2	138.8	2,642.4	8,702.7
内科	R1	92.6	18.0	1,919.0	1,838.0	5,269.1	1,443.9	591.9	30.1	111.4	710.4	6,713.0
	R2	89.6	17.9	1,816.0	1,833.0	4,805.1	835.5	164.3	70.8	221.1	379.3	5,640.6
神経内科	R1	23.9	13.8	631.0	642.0	5,263.2	445.5	261.8	12.2	18.4	153.2	5,708.8
	R2	17.4	14.1	451.0	451.0	5,712.4	946.8	409.7	17.3	41.1	478.6	6,659.2
呼吸器内科	R1	49.3	14.4	1,248.0	1,249.0	4,604.6	1,042.6	786.2	27.4	117.9	111.0	5,647.2
	R2	44.1	14.0	1,146.0	1,147.0	4,850.6	1,168.5	797.9	42.2	160.4	168.0	6,019.1
消化器内科	R1	30.5	8.6	1,296.0	1,289.0	4,835.2	1,139.4	104.8	9.8	149.6	875.2	5,974.6
	R2	27.4	7.9	1,261.0	1,258.0	5,200.2	1,390.5	143.2	10.8	187.6	1,048.9	6,590.7
循環器内科	R1	33.0	6.2	1,939.0	1,926.0	6,414.3	6,246.3	693.9	40.8	612.8	4,898.8	12,660.6
	R2	35.6	7.3	1,801.0	1,748.0	6,614.3	6,584.9	441.4	32.1	583.5	5,527.9	13,199.2
小児科	R1	46.7	8.5	2,021.0	2,009.0	8,109.3	528.6	404.0	6.4	15.1	103.2	8,637.9
	R2	45.5	12.6	1,311.0	1,321.0	8,186.2	1,061.7	840.1	6.2	37.6	177.9	9,247.9
外科	R1	37.1	15.0	894.0	917.0	4,409.3	3,488.2	252.3	40.6	120.5	3,074.8	7,897.5
	R2	35.8	13.8	931.0	956.0	4,717.2	3,753.2	272.9	39.4	161.4	3,279.5	8,470.4
整形外科	R1	73.9	12.9	2,097.0	2,102.0	3,951.7	4,720.9	35.6	29.4	13.0	4,642.9	8,672.6
	R2	70.1	12.7	2,014.0	2,004.0	4,158.2	5,286.7	25.8	32.5	38.4	5,190.1	9,444.9
形成外科	R1	4.2	7.8	195.0	197.0	5,058.1	3,248.8	6.7	4.0	28.2	3,209.9	8,306.8
	R2	2.9	6.5	159.0	163.0	5,591.7	3,643.7	12.8	1.2	87.1	3,542.6	9,235.4
脳神経外科	R1	5.0	15.3	123.0	118.0	5,123.7	3,926.3	61.7	17.4	22.7	3,824.4	9,050.1
	R2	6.0	17.5	125.0	124.0	5,012.0	3,112.4	22.8	27.0	29.0	3,033.5	8,124.4
呼吸器外科	R1	5.6	12.5	162.0	167.0	4,575.8	8,205.9	20.5	16.8	77.9	8,090.7	12,781.7
	R2	5.5	12.1	166.0	168.0	4,790.3	8,493.5	18.5	17.2	95.9	8,361.8	13,283.8
心臓血管外科	R1	12.7	18.7	245.0	253.0	5,480.8	10,816.8	83.5	32.1	52.7	10,648.6	16,297.6
	R2	13.3	23.6	191.0	222.0	5,547.1	9,623.1	81.4	26.3	49.8	9,465.6	15,170.2
小児外科	R1	11.4	6.3	656.0	664.0	6,865.3	4,112.6	194.1	6.4	39.9	3,872.2	10,977.9
	R2	9.5	5.0	706.0	702.0	7,542.0	5,756.0	303.6	17.0	114.8	5,320.6	13,298.0
皮膚科	R1	6.3	10.8	211.0	216.0	4,135.8	1,120.0	354.5	12.6	112.6	640.2	5,255.7
	R2	5.6	11.8	171.0	178.0	4,074.0	1,120.7	164.5	6.1	133.3	816.7	5,194.7
泌尿器科	R1	13.0	8.8	539.0	546.0	4,264.2	2,587.9	298.6	22.3	144.5	2,122.5	6,852.1
	R2	13.1	8.7	551.0	554.0	4,559.9	3,358.9	337.1	13.1	159.7	2,849.0	7,918.8
産科	R1	24.2	14.4	616.0	613.0	4,720.1	2,205.4	28.1	0.5	81.1	2,095.6	6,925.5
	R2	23.3	15.6	544.0	548.0	4,826.1	1,839.5	30.6	0.9	91.5	1,716.5	6,665.6
婦人科	R1	1.2	5.6	79.0	80.0	4,903.5	551.6	14.4	1.2	121.9	414.4	5,455.1
	R2	1.5	9.3	58.0	57.0	3,901.3	1,234.9	85.7	10.3	145.7	993.2	5,136.2
眼科	R1	2.7	2.1	474.0	474.0	5,436.5	11,131.1	6.6	2.9	39.7	11,081.8	16,567.5
	R2	2.4	2.5	354.0	361.0	5,536.9	11,816.1	8.5	6.5	69.0	11,732.1	17,353.0
耳鼻いんこう科	R1	13.6	8.7	570.0	569.0	4,322.1	2,219.9	276.8	8.1	76.5	1,858.4	6,542.0
	R2	8.7	9.0	349.0	353.0	4,609.7	2,667.9	215.2	5.8	135.0	2,312.0	7,277.6
放射線科	R1	0.0	0.0	0.0	0.0	0.0	0.0	0.0	0.0	0.0	0.0	0.0
	R2	0.0	0.0	0.0	0.0	0.0	0.0	0.0	0.0	0.0	0.0	0.0
麻酔科	R1	0.0	0.0	0.0	0.0	0.0	0.0	0.0	0.0	0.0	0.0	0.0
	R2	0.0	0.0	0.0	0.0	0.0	0.0	0.0	0.0	0.0	0.0	0.0
アレルギー科	R1	0.0	0.0	0.0	0.0	0.0	0.0	0.0	0.0	0.0	0.0	0.0
	R2	0.0	0.0	0.0	0.0	0.0	0.0	0.0	0.0	0.0	0.0	0.0

※平均在院日数は、施設基準上の値とは異なります。

※診療点数は包括ベースです。

※A類:投薬 B類:注射 C類:検査 D類:処置、手術、麻酔

病棟別1日平均患者数・診療点数・平均在院日数等

病棟別

(単位:人、日、点)

病棟	年度	1日平均患者数		平均在院日数	病床利用率	病床稼働率	1人1日当たり診療点数						
		在院	取扱				基本	特掲計	A類	B類	C類	D類	合計
総数	R1	487.0	530.3	11.2	80.0%	87.1%	5,199.9	2,889.8	352.9	23.1	113.6	2,400.2	8,089.8
	R2	457.4	496.2	11.8	75.1%	81.5%	5,540.6	3,162.1	356.7	24.2	138.8	2,642.4	8,702.7
5APCCU 循環器	R1	15.1	16.5	10.4	75.3%	82.4%	5,610.2	5,245.4	1,052.3	42.5	295.9	3,854.7	10,855.6
	R2	14.5	15.7	7.7	72.7%	78.4%	6,003.9	7,971.7	430.1	42.9	295.4	7,203.3	13,975.6
5ACCU 冠動脈疾患管理室	R1	3.1	3.2	13.6	78.0%	79.6%	12,036.3	7,740.9	248.3	87.7	238.9	7,166.0	19,777.2
	R2	3.1	3.2	12.8	77.5%	78.8%	12,870.4	9,857.3	121.5	36.6	394.7	9,304.5	22,727.7
5AICU 集中治療	R1	4.4	4.4	31.6	72.8%	73.8%	11,129.6	41,017.6	738.1	73.5	231.3	39,974.7	52,147.2
	R2	4.3	4.3	28.5	71.5%	72.4%	13,004.7	45,883.1	671.8	54.3	236.8	44,920.1	58,887.8
5B 新生児・未熟児	R1	5.8	5.9	89.9	18.0%	18.4%	4,134.2	267.6	103.0	1.8	0.8	162.0	4,401.8
	R2	8.8	8.9	140.0	27.6%	27.9%	4,479.6	163.0	10.4	2.3	1.1	149.2	4,642.6
5BNICU 新生児集中治療室	R1	14.7	14.7	56.9	81.7%	81.9%	10,822.8	466.7	28.1	7.2	39.0	392.4	11,289.5
	R2	16.9	16.9	58.5	94.0%	94.1%	11,210.2	788.7	24.2	9.5	22.6	732.3	11,998.9
6A 産科・婦人科	R1	32.7	36.7	9.4	71.0%	79.7%	4,339.2	2,000.5	54.8	6.2	119.1	1,820.4	6,339.7
	R2	31.0	34.4	10.6	67.3%	74.8%	4,474.3	1,980.6	68.5	6.7	127.6	1,778.0	6,454.9
6AMFICU 母胎・胎児集中治療室	R1	3.6	3.7	23.5	60.5%	60.9%	7,626.9	334.6	26.0	0.5	7.5	300.6	7,961.5
	R2	3.8	3.8	25.6	62.6%	62.8%	7,454.2	308.2	16.0	1.8	43.3	247.0	7,762.4
6B 小児	R1	36.0	43.2	5.0	72.1%	86.5%	7,821.7	2,239.3	548.5	5.8	22.1	1,663.0	10,061.0
	R2	27.0	32.2	5.2	54.0%	64.5%	7,936.3	3,830.2	1,490.2	11.5	107.0	2,221.5	11,766.5
7A 腎・泌尿器・整形	R1	44.8	47.9	15.0	93.4%	99.8%	3,861.0	2,799.5	217.9	47.1	133.0	2,401.5	6,660.5
	R2	43.6	47.0	13.9	90.9%	97.9%	4,179.7	2,999.9	257.2	42.1	151.9	2,548.7	7,179.6
7B 消化器	R1	44.0	47.6	13.5	91.8%	99.1%	4,405.6	2,317.4	94.5	14.3	85.1	2,123.5	6,723.0
	R2	42.4	45.9	13.3	88.4%	95.7%	4,714.4	2,278.1	154.9	14.8	116.5	1,991.9	6,992.5
8A 総合診療・耳鼻	R1	42.4	47.3	9.8	88.4%	98.5%	4,352.7	1,804.0	181.1	12.4	67.1	1,543.3	6,156.7
	R2	39.7	44.1	10.0	82.7%	91.8%	4,699.7	1,882.6	116.7	14.5	99.1	1,652.2	6,582.3
8B 血液	R1	43.7	45.7	21.5	91.1%	95.1%	6,185.6	2,124.6	1,021.1	21.4	138.7	943.3	8,310.1
	R2	43.6	45.6	20.8	90.8%	95.1%	7,236.9	1,540.4	693.5	13.7	84.6	748.7	8,777.3
9A 神内・脳外	R1	40.0	44.1	11.6	81.6%	89.9%	7,964.4	906.7	180.4	15.8	74.8	635.6	5,871.1
	R2	36.9	40.7	10.8	75.2%	83.1%	5,204.8	1,232.3	239.1	22.2	150.0	821.0	6,437.1
9B 循環・心外・代内	R1	36.9	42.0	7.6	77.0%	87.6%	4,922.5	3,592.0	231.0	27.5	347.6	2,985.9	8,514.5
	R2	37.1	41.4	9.6	77.4%	86.3%	5,018.1	3,167.4	306.1	27.4	337.4	2,496.5	8,185.5
10A 整形外科	R1	46.1	48.0	18.4	96.0%	100.7%	3,789.2	5,897.2	40.4	21.7	19.2	5,815.9	9,686.4
	R2	45.6	48.3	17.0	95.1%	100.6%	4,007.2	5,964.1	26.7	28.2	47.1	5,862.2	9,971.3
10B 呼吸器	R1	44.4	47.2	15.6	92.5%	98.4%	4,566.8	2,197.8	851.2	30.4	108.8	1,207.4	6,764.7
	R2	42.7	45.7	14.6	88.9%	95.1%	4,741.6	2,335.0	787.4	38.0	151.0	1,358.5	7,076.6
西2 救急	R1	4.2	4.6	2.0	35.2%	38.1%	5,521.6	1,733.8	64.9	182.8	210.8	1,275.3	7,255.4
	R2	2.2	2.4	6.9	18.6%	20.1%	6,597.8	1,549.1	435.9	270.1	646.1	197.0	8,146.9
西4 混合	R1	25.0	27.4	12.0	83.4%	91.3%	4,966.8	1,077.4	296.1	21.1	110.0	650.2	6,044.2
	R2	14.1	15.6	6.3	47.1%	52.0%	5,573.2	1,039.3	147.8	30.2	161.8	699.5	6,612.5

※平均在院日数は、施設基準上の値とは異なります。

※診療点数は包括ベースです。

※A類:投薬 B類:注射 C類:検査 D類:処置、手術、麻酔

・平成29年6月から西4病棟(混合)30床を再開、及び8B病棟1床、9A病棟4床を増やし運営病床574床から609床へ変更。

1日平均患者数・診療点数・新患率等

外 来

(単位:人、日、点)

診療科	年度	1日平均患者数	新患率	初診患者数	再診患者数	1人1日当たり診療点数						
						基本	特掲計	A類	B類	C類	D類	合計
総 数	R1	754.7	12.7%	23,309	160,831	809.1	2,393.0	1,548.9	274.2	453.7	116.2	3,202.0
	R2	725.3	11.0%	18,445	149,834	876.4	2,796.5	1,910.8	290.4	470.1	125.2	3,672.9
内科	R1	21.9	52.4%	2,802	2,549	557.0	1,331.0	99.0	575.1	620.0	37.7	1,888.8
	R2	16.9	49.5%	1,939	1,982	554.6	1,688.9	83.0	675.5	919.9	10.5	2,243.5
精神科	R1	6.7	0.5%	8	1,628	137.5	343.3	24.5	1.1	11.4	306.3	480.7
	R2	6.7	0.2%	4	1,636	137.7	368.8	35.7	1.3	12.8	319.0	506.5
神経内科	R1	37.4	5.8%	530	8,593	362.6	2,974.0	2,521.4	216.6	156.2	79.7	3,336.6
	R2	34.4	5.2%	438	7,912	370.2	5,685.2	5,219.3	210.6	169.2	86.1	6,055.4
呼吸器内科	R1	31.4	6.1%	464	7,189	582.6	6,875.1	5,263.6	832.7	773.5	5.4	7,457.8
	R2	30.5	5.4%	401	6,999	593.5	6,937.6	5,256.3	882.7	793.4	5.3	7,531.1
消化器内科	R1	37.0	10.8%	973	8,044	223.9	2,715.7	1,528.9	406.3	747.2	33.3	2,939.5
	R2	36.7	9.9%	882	8,048	246.4	2,644.1	1,429.4	417.1	747.1	50.5	2,890.5
循環器内科	R1	28.4	4.2%	292	6,634	6,608.9	3,060.0	2,131.3	193.4	729.5	5.8	9,668.9
	R2	26.3	5.1%	325	6,060	7,737.7	3,435.2	2,461.8	248.5	723.0	2.0	11,208.9
小児科	R1	76.5	25.8%	4,818	13,851	2,600.5	3,154.7	2,691.6	35.5	422.0	5.6	5,755.2
	R2	58.1	18.9%	2,668	11,458	3,194.9	4,100.6	3,592.6	41.4	454.9	11.7	7,295.5
外科	R1	31.9	34.8%	2,713	5,082	513.5	1,125.9	9.7	654.0	291.0	171.2	1,639.4
	R2	29.8	33.0%	2,392	4,854	504.3	1,179.9	11.0	664.8	294.7	209.5	3,016.3
整形外科	R1	81.1	11.1%	2,188	17,601	188.7	779.5	45.1	570.8	113.9	49.7	968.2
	R2	78.4	9.5%	1,810	17,249	192.0	854.4	75.0	598.0	121.0	60.5	1,046.4
形成外科	R1	20.8	8.2%	416	4,668	129.7	423.7	6.0	45.1	91.6	281.1	553.4
	R2	18.4	8.5%	387	4,083	141.6	459.7	13.0	40.5	85.9	320.3	601.3
脳神経外科	R1	4.4	7.8%	85	998	229.8	1,270.5	146.1	1,055.1	68.4	0.9	1,500.3
	R2	4.4	6.6%	71	1,003	216.9	1,618.1	530.4	1,028.9	57.9	0.9	1,835.0
呼吸器外科	R1	4.0	3.2%	31	943	284.5	1,255.4	0.5	891.6	361.3	2.1	1,539.8
	R2	4.0	4.4%	42	918	319.2	1,371.8	0.9	964.5	405.8	0.5	1,691.0
心臓血管外科	R1	6.8	7.9%	130	1,523	176.5	1,288.3	2.2	694.4	589.2	2.4	1,464.7
	R2	6.0	6.0%	88	1,382	201.5	1,177.4	2.3	631.5	526.2	17.3	1,378.9
小児外科	R1	25.4	12.7%	786	5,400	495.9	615.4	25.8	134.9	392.9	61.8	1,111.3
	R2	24.3	13.0%	769	5,132	518.3	630.9	36.4	149.4	407.4	37.7	1,149.2
皮膚科	R1	41.9	8.4%	861	9,364	221.4	471.3	115.0	43.3	225.0	88.1	692.7
	R2	37.7	7.6%	693	8,463	187.0	461.0	109.6	45.8	227.9	77.7	648.0
泌尿器科	R1	25.2	6.2%	384	5,773	326.1	2,197.5	951.9	494.3	643.6	107.7	2,523.7
	R2	24.7	5.0%	299	5,699	347.6	2,169.8	761.7	451.3	646.1	310.7	2,517.4
産科	R1	9.8	17.0%	408	1,988	382.5	465.8	12.2	16.1	434.2	3.3	848.3
	R2	8.5	13.9%	287	1,785	343.6	458.9	11.6	23.5	419.8	4.0	802.5
婦人科	R1	11.7	7.0%	200	2,665	146.6	832.5	236.7	74.3	500.7	20.9	979.1
	R2	10.7	6.9%	179	2,425	152.3	717.7	128.0	74.1	48.7	26.8	869.9
眼科	R1	38.0	7.7%	711	8,571	142.6	1,644.6	577.0	95.5	422.1	550.0	1,787.2
	R2	34.3	6.4%	533	7,792	138.3	1,669.6	694.5	88.8	456.4	430.0	1,807.9
耳鼻いんこう科	R1	21.0	16.0%	822	4,312	174.7	981.2	272.0	231.6	436.7	40.9	1,155.8
	R2	17.8	12.4%	537	3,785	160.2	1,180.6	409.6	268.2	428.3	74.5	1,340.7
放射線科	R1	6.2	11.6%	177	1,343	142.1	1,963.0	1.4	477.7	1.3	1,482.6	2,105.2
	R2	6.3	11.6%	176	222	138.8	2,173.5	0.0	477.7	1.6	1,694.0	2,312.3
麻酔科	R1	0.5	12.0%	15	110	27.3	1.6	0.0	0.0	1.6	0.0	28.9
	R2	0.3	17.5%	14	66	9.3	5.3	0.0	0.0	5.3	0.0	14.5
アレルギー科	R1	0.0	0.0%	0	1	0.0	2,660.0	0.0	1,750.0	910.0	0.0	2,660.0
	R2	0.0	0.0%	0	0	0.0	0.0	0.0	0.0	0.0	0.0	0.0
リハビリテーション科	R1	1.9	0.4%	2	470	63.3	324.6	0.0	0.0	24.9	299.7	388.0
	R2	0.7	2.4%	4	165	46.0	2,122.1	1,754.6	2.5	138.3	226.7	2,168.1
歯科	R1	31.4	22.7%	1,734	5,916	230.6	330.3	7.5	40.6	39.0	243.3	561.0
	R2	28.3	26.7%	1,835	5,042	266.8	338.3	6.8	55.5	41.0	235.5	605.7
緩和ケア内科	R1	0.2	0.0%	0	39	39.4	0.0	0.0	0.0	0.0	0.0	39.4
	R2	0.4	0.0%	0	106	47.2	22.3	0.0	0.0	22.3	0.0	69.5

※A類:投薬 B類:注射 C類:検査 D類:処置、手術、麻酔

[初診患者の区分]

$$\text{紹介率} = \frac{\text{紹介\&救急車以外}}{(\text{紹介\&救急車以外}) + (\text{非紹介\&救急車以外})}$$

基準	改正後(適用:H26.4.1~)	改正前
ア	紹介率が80%以上	紹介率が80%を上回っている
イ	紹介率が65%以上であり、かつ逆紹介率が40%以上	紹介率が60%を上回り、かつ逆紹介率が30%を上回る
ウ	紹介率が50%以上であり、かつ逆紹介率が70%以上	紹介率が40%を上回り、かつ逆紹介率が60%を上回る

地域医療支援病院紹介率及び地域医療支援病院逆紹介率

【令和2年度】

	4月	5月	6月	7月	8月	9月	10月	11月	12月	1月	2月	3月	計
紹介率 (A/B)	74.8%	74.2%	75.6%	77.3%	72.9%	77.3%	79.9%	78.4%	75.8%	74.2%	78.3%	78.3%	76.6%
逆紹介率 (C/B)	118.9%	113.4%	87.9%	79.5%	76.5%	86.2%	93.9%	104.2%	121.3%	105.8%	101.9%	102.1%	97.5%

	4月	5月	6月	7月	8月	9月	10月	11月	12月	1月	2月	3月	計
① 初診患者	1,255	1,179	1,496	1,698	1,665	1,643	1,651	1,443	1,258	1,299	1,231	1,563	17,381
② 救急自動車により搬入された患者	128	143	139	148	162	143	140	134	96	161	91	126	1,611
③ 休日又は夜間に救急窓口を受診した患者(救急自動車で搬入された患者を除く)	326	362	328	429	437	389	315	328	326	305	317	365	4,227
④ 健康診断を受診し、疾患が発見され治療を開始した患者	0	0	0	0	0	0	0	0	0	0	0	0	0
⑤ 紹介患者(初診患者に限る)	599	500	778	867	777	859	956	769	634	618	644	839	8,840
⑥ 開設者と直接関係のある他の病院又は診療所からの紹介患者	0	0	0	0	0	0	0	0	0	0	0	0	0

C: 他の病院又は診療所に紹介した患者の数	952	764	905	891	816	958	1,123	1,022	1,014	881	839	1,094	11,259
-----------------------	-----	-----	-----	-----	-----	-----	-------	-------	-------	-----	-----	-------	--------

A: 紹介患者の数 ⑤-⑥	599	500	778	867	777	859	956	769	634	618	644	839	8,840
B: 初診患者の数 ①-②-③-④	801	674	1,029	1,121	1,066	1,111	1,196	981	836	833	823	1,072	11,543

※②救急自動車により搬入された患者のうち

地方公共団体所属の救急自動車による搬入患者	128	143	139	148	162	143	140	134	96	161	91	126	1,611
医療機関に所属する救急自動車による搬入患者	0	0	0	0	0	0	0	0	0	0	0	0	0

【令和元年度】

	4月	5月	6月	7月	8月	9月	10月	11月	12月	1月	2月	3月	計
紹介率 (A/B)	74.4%	67.4%	73.0%	75.0%	71.4%	73.5%	76.5%	76.8%	69.5%	74.1%	68.1%	78.9%	73.1%
逆紹介率 (C/B)	91.6%	79.6%	78.4%	82.9%	78.5%	80.1%	80.1%	98.6%	88.0%	81.4%	89.9%	97.3%	85.1%

	4月	5月	6月	7月	8月	9月	10月	11月	12月	1月	2月	3月	計
① 初診患者	1,788	1,981	1,905	2,004	2,039	1,887	1,875	1,710	1,939	2,008	1,532	1,489	22,157
② 救急自動車により搬入された患者	133	160	136	169	177	164	163	139	198	176	144	139	1,898
③ 休日又は夜間に救急窓口を受診した患者(救急自動車で搬入された患者を除く)	593	632	559	573	615	597	470	497	572	739	339	380	6,566
④ 健康診断を受診し、疾患が発見され治療を開始した患者	0	0	0	0	0	0	0	0	0	0	0	0	0
⑤ 紹介患者(初診患者に限る)	790	801	883	946	890	828	950	825	813	810	714	765	10,015
⑥ 開設者と直接関係のある他の病院又は診療所からの紹介患者	0	0	0	0	0	0	0	0	0	0	0	0	0

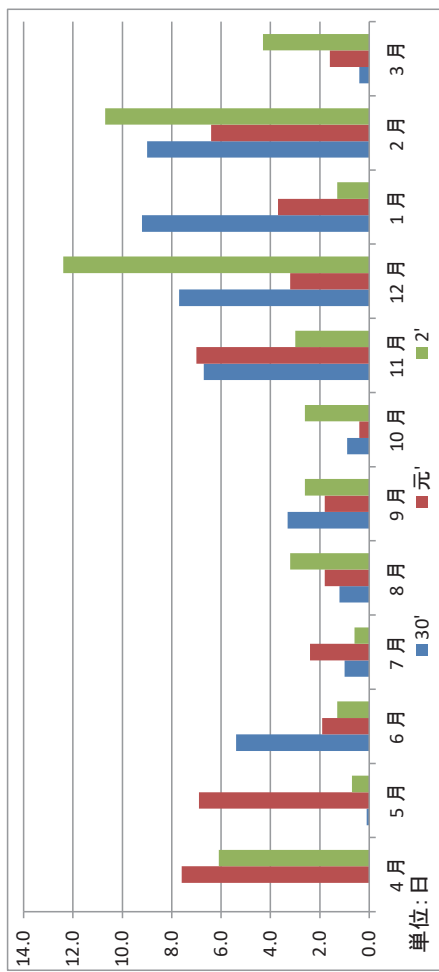
C: 他の病院又は診療所に紹介した患者の数	973	947	949	1,046	979	902	995	1,059	1,029	890	943	944	11,656
-----------------------	-----	-----	-----	-------	-----	-----	-----	-------	-------	-----	-----	-----	--------

A: 紹介患者の数 ⑤-⑥	790	801	883	946	890	828	950	825	813	810	714	765	10,015
B: 初診患者の数 ①-②-③-④	1,062	1,189	1,210	1,262	1,247	1,126	1,242	1,074	1,169	1,093	1,049	970	13,693

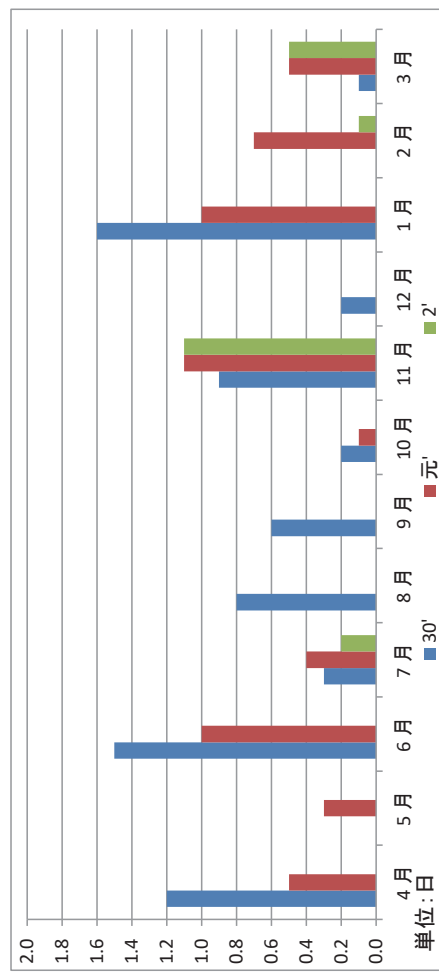
※②救急自動車により搬入された患者のうち

地方公共団体所属の救急自動車による搬入患者	133	160	136	169	177	164	163	139	198	176	144	139	1,898
医療機関に所属する救急自動車による搬入患者	0	0	0	0	0	0	0	0	0	0	0	0	0

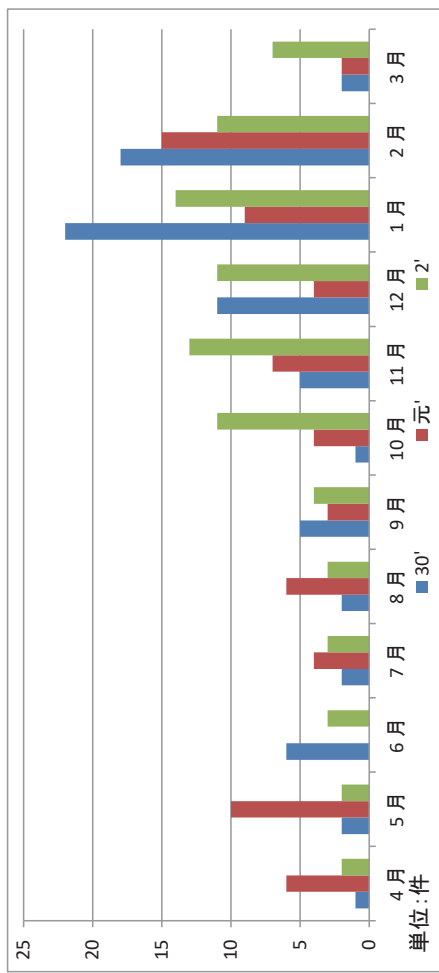
救急車ストップ状況(成人)



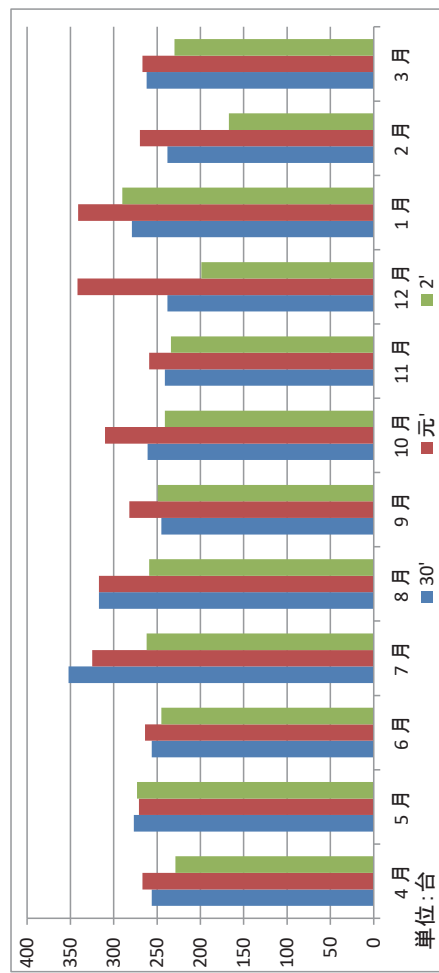
救急車ストップ状況(小児)



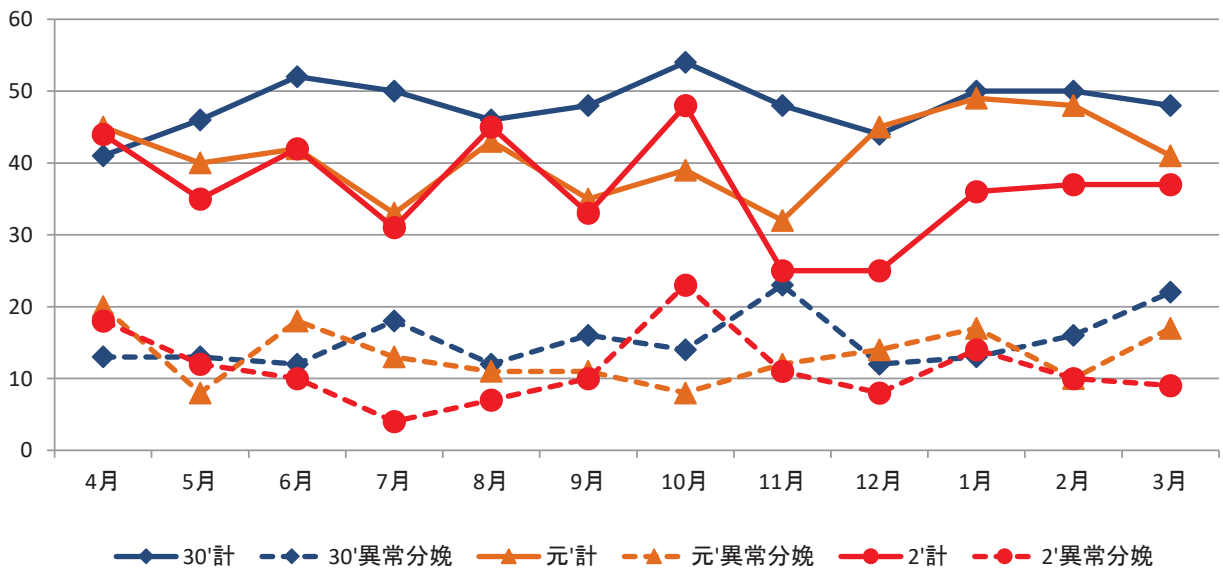
紹介入院お断り件数



救急車数



分娩件数(H30'~R2')

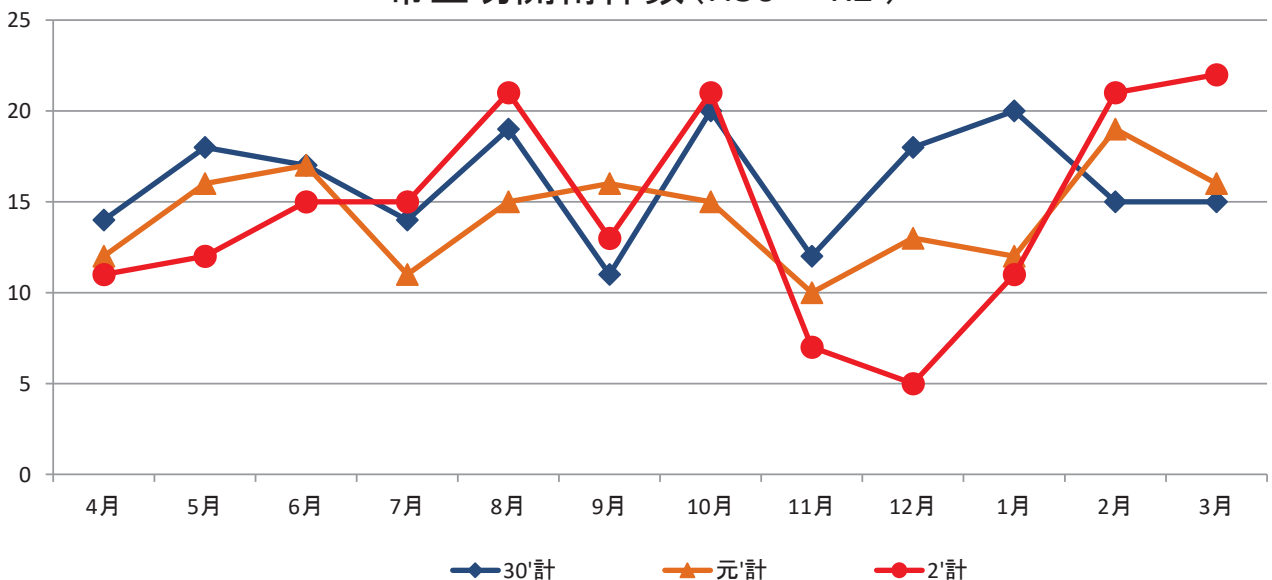


(単位:人)

	4月	5月	6月	7月	8月	9月	10月	11月	12月	1月	2月	3月	合計	月平均
平成30年度	41	46	52	50	46	48	54	48	44	50	50	48	577	48.1
(再掲)異常分娩	13	13	12	18	12	16	14	23	12	13	16	22	184	15.3
令和元年度	45	40	42	33	43	35	39	32	45	49	48	41	492	41.0
(再掲)異常分娩	20	8	18	13	11	11	8	12	14	17	10	17	159	13.3
令和2年度	44	35	42	31	45	33	48	25	25	36	37	37	438	36.5
(再掲)異常分娩	18	12	10	4	7	10	23	11	8	14	10	9	136	11.3

※異常分娩・・・誘発分娩、促進分娩、吸引分娩の件数

帝王切開術件数(H30'~R2')



(単位:人)

単位:人	4月	5月	6月	7月	8月	9月	10月	11月	12月	1月	2月	3月	合計	月平均
平成30年度	14	18	17	14	19	11	20	12	18	20	15	15	193	16.1
令和元年度	12	16	17	11	15	16	15	10	13	12	19	16	172	14.3
令和2年度	11	12	15	15	21	13	21	7	5	11	21	22	174	14.5

令和2年度決算 損益計算書

(単位:千円)

項 目	2'実績 a	元年度 a	増減額 c=a-b	2年度計画 d	増減額 e=a-d
総収益(a)	23,177,919	21,698,321	1,479,597	21,841,678	1,336,241
經常収益(b)	23,176,789	21,676,716	1,500,073	21,841,678	1,335,111
診療業務収益	22,426,877	20,922,157	1,504,720	21,124,530	1,302,347
医業収益(c)	20,961,127	20,709,672	251,455	20,928,661	32,466
(再掲)入院診療収益	14,592,007	14,529,106	62,901	14,739,698	△147,691
(再掲)室料差額収益	237,063	241,467	△4,403	273,584	△36,521
(再掲)外来診療収益	6,123,591	5,900,420	223,171	5,867,056	256,535
(再掲)保健予防活動収益	53,151	55,597	△2,447	58,727	△5,576
(再掲)保険等審査減(△)	△100,389	△94,336	△6,053	△86,858	△13,531
運営費交付金収益	0	134	△134	0	0
補助金等収益	1,347,403	59,773	1,287,631	71,252	1,276,151
寄附金収益	1,672	300	1,372	0	1,672
その他診療業務収益	116,675	152,279	△35,604	124,617	△7,942
医業外収益	749,912	754,559	△4,647	717,148	32,764
(再掲)教育研修業務収益	319,157	302,196	16,960	320,230	△1,073
(再掲)臨床研究業務収益	322,984	306,507	16,478	288,548	34,436
(再掲)その他經常収益	107,771	145,856	△38,085	108,370	△599
臨時利益	1,130	21,605	△20,475	0	1,130
目的積立金取崩額	0	0	0	0	0
総費用(d)	22,153,065	21,348,149	804,916	21,645,344	507,721
經常費用(e)	22,148,659	21,333,918	814,741	21,645,344	503,315
診療業務費用(医業費用)(f)	21,125,379	20,297,580	827,799	20,635,772	489,607
給与費	8,930,618	8,728,219	202,398	9,068,301	△137,683
材料費	8,356,775	7,819,738	537,038	8,027,035	329,740
医薬品費	5,871,791	5,498,502	373,289	5,623,773	248,018
診療材料費	2,237,479	2,111,756	125,723	2,206,883	30,596
医療消耗器具備品費	126,035	76,487	49,548	66,526	59,509
給食用材料費	121,469	132,992	△11,523	129,853	△8,384
委託費	1,035,888	1,009,836	26,052	967,155	68,733
(再掲)検査委託費	143,507	134,330	9,177	128,133	15,374
(再掲)医事委託費	191,081	185,192	5,889	182,548	8,533
(再掲)清掃委託費	83,212	77,671	5,542	76,154	7,058
設備関係費	1,850,631	1,777,115	73,517	1,622,714	227,917
(再掲)減価償却費	974,007	1,054,885	△80,878	946,260	27,747
(再掲)修繕費	255,228	117,214	138,014	104,380	150,848
(再掲)器機保守料	406,584	405,777	807	371,706	34,878
研究研修費	2,456	8,300	△5,844	7,166	△4,710
経費	949,011	954,372	△5,361	943,401	5,610
(再掲)水道光熱費	294,814	327,370	△32,555	326,032	△31,218
(再掲)本部経費負担額	304,044	302,144	1,900	299,052	4,992
医業外費用	1,023,280	1,036,338	△13,058	1,009,572	13,708
看護師等養成所運営費	366,485	357,146	9,339	351,124	15,361
研修活動費	50,624	55,888	△5,264	51,799	△1,175
臨床研究業務費	215,214	213,604	1,609	206,719	8,495
その他經常費用	390,957	409,700	△18,743	399,930	△8,973
(再掲)支払利息	295,608	309,889	△14,281	294,370	1,238
臨時損失	4,406	14,231	△9,825	0	4,406
当期純損益(a-d)	1,024,854	350,172	674,681	196,334	828,520
經常収支(b-e)	1,028,130	342,799	685,331	196,334	831,796
經常収支率(b/e)	104.6	101.6	3.0	100.9	3.7
医業収支(c-f)	△164,252	412,092	△576,344	292,889	△457,141
医業収支率(c/f)	99.2	102.0	△2.8	101.4	△2.2
給与費率(給与費÷医業収益×100)	42.6	42.1	0.5	43.3	△0.7
材料費率(材料費÷医業収益×100)	39.9	37.8	2.1	38.4	1.5
医薬品費率(医薬品費÷医業収益×100)	28.0	26.6	1.5	26.9	1.1