

診療科別1日平均患者数・診療点数・平均在院日数等

入院

(単位:人、日、点)

診療科別	年度	1日平均患者数	平均在院日数	新入院患者数	退院患者数	1人1日当たり診療点数						合計
						基本	特掲計	A類	B類	C類	D類	
総数	R2	457.4	11.8	14,105	14,148	5,540.6	3,162.1	356.7	24.2	138.8	2,642.4	8,702.7
	R3	431.8	11.3	13,899	13,978	5,562.0	3,405.3	414.9	30.3	210.7	2,749.4	8,967.3
内科	R2	89.6	17.9	1,816	1,833	4,805.1	835.5	164.3	70.8	221.1	379.3	5,640.6
	R3	85.0	18.0	1,712	1,740	4,925.9	1,089.3	154.8	68.5	408.9	457.1	6,015.2
血液内科	R2	50.3	20.4	887	914	7,025.7	1,346.7	649.0	12.3	73.4	611.9	8,372.4
	R3	44.1	21.0	756	776	6,561.2	2,301.5	1,266.2	24.1	156.1	855.1	8,862.7
腎臓内科	R2	12.6	17.0	275	268	4,522.5	1,854.8	129.6	24.8	95.3	1,605.0	6,377.3
	R3	12.6	15.7	285	304	4,638.6	2,118.1	197.6	41.1	176.4	1,703.0	6,756.7
リウマチ科	R2	0.7	31.2	8	9	3,700.6	236.6	98.4	7.3	5.2	125.6	3,937.2
	R3	1.0	46.4	6	9	3,351.3	422.5	140.3	3.1	26.7	252.4	3,773.8
糖尿病・代謝内科	R2	7.8	14.8	189	196	4,462.4	355.9	129.1	20.1	156.3	50.4	4,818.3
	R3	6.1	12.0	188	182	4,810.3	496.5	192.7	40.0	208.7	55.1	5,306.8
神経内科	R2	17.4	14.1	451	451	5,712.4	946.8	409.7	17.3	41.1	478.6	6,659.2
	R3	17.5	13.7	468	466	5,738.1	376.3	226.2	27.5	77.3	45.3	6,114.4
呼吸器内科	R2	44.1	14.0	1,146	1,147	4,850.6	1,168.5	797.9	42.2	160.4	168.0	6,019.1
	R3	36.7	13.6	986	994	4,910.8	1,276.9	994.1	49.6	215.9	17.3	6,187.7
消化器内科	R2	27.4	7.9	1,261	1,258	5,200.2	1,390.5	143.2	10.8	187.6	1,048.9	6,590.7
	R3	28.2	8.1	1,279	1,269	5,148.2	1,695.3	303.0	19.8	240.6	1,131.9	6,843.5
循環器内科	R2	35.6	7.3	1,801	1,748	6,614.3	6,584.9	441.4	32.1	583.5	5,527.9	13,199.2
	R3	36.5	7.5	1,773	1,761	6,450.4	6,662.5	491.4	40.5	577.2	5,553.4	13,112.9
小児科	R2	45.5	12.6	1,311	1,321	8,186.2	1,061.7	840.1	6.2	37.6	177.9	9,247.9
	R3	44.4	10.7	1,514	1,525	8,352.7	757.3	531.0	6.0	95.0	125.3	9,110.0
小児神経内科	R2	0.0	1.0	3	3	14,683.0	553.3	0.0	480.0	73.3	0.0	15,236.3
	R3	0.0	1.0	4	4	16,047.0	610.0	340.0	270.0	0.0	0.0	16,657.0
外科	R2	35.8	13.8	931	956	4,717.2	3,753.2	272.9	39.4	161.4	3,279.5	8,470.4
	R3	31.8	13.3	860	889		0.0					0.0
整形外科	R2	70.1	12.7	2,014	2,004	4,158.2	5,286.7	25.8	32.5	38.4	5,190.1	9,444.9
	R3	66.2	13.0	1,862	1,864	4,246.0	5,635.2	31.4	31.8	92.3	5,479.7	9,881.2
形成外科	R2	2.9	6.5	159	163	5,591.7	3,643.7	12.8	1.2	87.1	3,542.6	9,235.4
	R3	3.1	7.5	152	153	5,419.0	3,510.2	6.2	4.1	200.2	3,299.7	8,929.2
脳神経外科	R2	6.0	17.5	125	124	5,012.0	3,112.4	22.8	27.0	29.0	3,033.5	8,124.4
	R3	5.3	14.8	128	134	5,111.9	3,529.1	28.8	43.9	68.6	3,387.8	8,641.0
呼吸器外科	R2	5.5	12.1	166	168	4,790.3	8,493.5	18.5	17.2	95.9	8,361.8	13,283.8
	R3	5.4	12.1	162	164	4,690.8	8,526.3	67.4	40.3	216.2	8,202.4	13,217.1
心臓血管外科	R2	13.3	23.6	191	222	5,547.1	9,623.1	81.4	26.3	49.8	9,465.6	15,170.2
	R3	11.0	23.3	164	180	5,898.9	10,130.0	94.7	32.9	87.9	9,914.5	16,028.9
小児外科	R2	9.5	5.0	706	702	7,542.0	5,756.0	303.6	17.0	114.8	5,320.6	13,298.0
	R3	8.5	4.6	683	685	7,378.3	6,100.5	331.4	19.4	309.4	5,440.3	13,478.8
皮膚科	R2	5.6	11.8	171	178	4,074.0	1,120.7	164.5	6.1	133.3	816.7	5,194.7
	R3	4.6	9.6	177	171	4,261.4	1,607.2	236.6	9.8	229.0	1,131.8	5,868.6
泌尿器科	R2	13.1	8.7	551	554	4,559.9	3,358.9	337.1	13.1	159.7	2,849.0	7,918.8
	R3	12.7	7.3	637	626	4,788.3	3,906.7	457.1	35.9	261.8	3,151.9	8,695.0
産科	R2	23.3	15.6	544	548	4,826.1	1,839.5	30.6	0.9	91.5	1,716.5	6,665.6
	R3	21.6	16.7	469	476	4,971.8	1,950.4	29.6	2.4	141.4	1,777.0	6,922.2
婦人科	R2	1.5	9.3	58	57	3,901.3	1,234.9	85.7	10.3	145.7	993.2	5,136.2
	R3	1.3	5.5	84	86	5,085.1	546.7	84.5	13.1	285.9	163.2	5,631.8
眼科	R2	2.4	2.5	354	361	5,536.9	11,816.1	8.5	6.5	69.0	11,732.1	17,353.0
	R3	2.3	2.3	364	366	5,807.3	17,667.0	6.2	5.5	183.8	17,471.5	23,474.3
耳鼻いんこう科	R2	8.7	9.0	349	353	4,609.7	2,667.9	215.2	5.8	135.0	2,312.0	7,277.6
	R3	9.8	8.3	428	429	4,757.9	2,965.9	318.8	9.4	220.7	2,417.0	7,723.8
放射線科	R2	0.0	0.0	0	0	0.0	0.0	0.0	0.0	0.0	0.0	0.0
	R3	0.0	0.0	0	0	0.0	0.0	0.0	0.0	0.0	0.0	0.0
麻酔科	R2	0.0	0.0	0	0	0.0	0.0	0.0	0.0	0.0	0.0	0.0
	R3	0.0	0.0	0	0	0.0	0.0	0.0	0.0	0.0	0.0	0.0
アレルギー科	R2	0.0	0.0	0	0	0.0	0.0	0.0	0.0	0.0	0.0	0.0
	R3	0.0	0.0	0	0	0.0	0.0	0.0	0.0	0.0	0.0	0.0

※平均在院日数は、施設基準上の値とは異なります。

※診療点数は包括ベースです。

※A類:投薬 B類:注射 C類:検査 D類:処置、手術、麻酔

病棟別1日平均患者数・診療点数・平均在院日数等

病棟別

(単位:人、日、点)

病棟	年度	1日平均患者数		平均在院日数	病床利用率	病床稼働率	1人1日当たり診療点数						
		入院	取扱				基本	特掲計	A類	B類	C類	D類	合計
総数	R2	457.4	496.2	11.8	75.1%	81.5%	5,540.6	3,162.1	356.7	24.2	138.8	2,642.4	8,702.7
	R3	431.8	470.1	11.3	70.9%	77.2%	5,562.0	3,405.3	414.9	30.3	210.7	2,749.4	8,967.3
5APCCU 循環器	R2	14.5	15.7	7.7	72.7%	78.4%	6,003.9	7,971.7	430.1	42.9	295.4	7,203.3	13,975.6
	R3	15.1	16.1	6.6	75.3%	80.4%	5,724.3	8,879.1	211.1	60.9	506.0	8,101.1	14,603.4
5ACCU 冠動脈疾患管理室	R2	3.1	3.2	12.8	77.5%	78.8%	12,870.4	9,857.3	121.5	36.6	394.7	9,304.5	22,727.7
	R3	3.0	3.0	16.0	75.1%	75.7%	11,841.4	10,351.6	185.0	80.8	513.8	9,572.0	22,193.0
5AICU 集中治療	R2	4.3	4.3	28.5	71.5%	72.4%	13,004.7	45,883.1	671.8	54.3	236.8	44,920.1	58,887.8
	R3	4.1	4.1	26.8	68.0%	68.9%	13,005.4	42,025.8	496.7	63.6	373.7	41,091.8	55,031.2
5B 新生児・未熟児	R2	8.8	8.9	140.0	27.6%	27.9%	4,479.6	163.0	10.4	2.3	1.1	149.2	4,642.6
	R3	7.3	7.4	166.9	22.9%	23.1%	4,418.4	151.9	50.0	2.4	1.5	98.0	4,570.3
5BNICU 新生児集中治療室	R2	16.9	16.9	58.5	94.0%	94.1%	11,210.2	788.7	24.2	9.5	22.6	732.3	11,998.9
	R3	15.6	15.6	60.8	86.5%	86.6%	10,977.7	505.9	20.4	3.6	18.6	463.3	11,483.6
6A 産科・婦人科	R2	31.0	34.4	10.6	67.3%	74.8%	4,474.3	1,980.6	68.5	6.7	127.6	1,778.0	6,454.9
	R3	27.4	30.6	9.3	59.6%	66.6%	4,564.5	2,152.2	95.9	6.4	161.2	1,888.7	6,716.7
6AMFICU 母胎・胎児集中治療室	R2	3.8	3.8	25.6	62.6%	62.8%	7,454.2	308.2	16.0	1.8	43.3	247.0	7,762.4
	R3	4.0	4.0	29.2	66.7%	66.8%	7,226.1	542.7	14.1	0.1	95.8	432.7	7,768.8
6B 小児	R2	27.0	32.2	5.2	54.0%	64.5%	7,936.3	3,830.2	1,490.2	11.5	107.0	2,221.5	11,766.5
	R3	27.9	33.7	4.9	55.8%	67.4%	8,228.2	3,253.5	853.8	9.5	258.9	2,131.3	11,481.7
7A 腎・泌尿器・整形	R2	43.6	47.0	13.9	90.9%	97.9%	4,179.7	2,999.9	257.2	42.1	151.9	2,548.7	7,179.6
	R3	42.8	46.0	14.8	89.1%	95.9%	4,201.7	3,039.8	337.1	47.8	203.9	2,451.0	7,241.5
7B 消化器	R2	42.4	45.9	13.3	88.4%	95.7%	4,714.4	2,278.1	154.9	14.8	116.5	1,991.9	6,992.5
	R3	40.6	44.1	13.3	84.5%	91.9%	4,710.2	2,566.7	230.5	17.9	170.9	2,147.4	7,276.9
8A 総合診療・耳鼻	R2	39.7	44.1	10.0	82.7%	91.8%	4,699.7	1,882.6	116.7	14.5	99.1	1,652.2	6,582.3
	R3	40.4	44.6	11.2	84.1%	93.0%	4,668.0	1,990.5	142.2	17.5	151.1	1,679.7	6,658.5
8B 血液	R2	43.6	45.6	20.8	90.8%	95.1%	7,236.9	1,540.4	693.5	13.7	84.6	748.7	8,777.3
	R3	42.5	44.5	22.6	88.5%	92.8%	6,592.9	2,431.5	1,294.7	26.3	164.9	945.6	9,024.4
9A 神内・脳外	R2	36.9	40.7	10.8	75.2%	83.1%	5,204.8	1,232.3	239.1	22.2	150.0	821.0	6,437.1
	R3	35.0	38.8	11.6	71.4%	79.2%	5,218.2	1,385.1	165.4	24.7	183.2	1,011.8	6,603.3
9B 循環・心外・代内	R2	37.1	41.4	9.6	77.4%	86.3%	5,018.1	3,167.4	306.1	27.4	337.4	2,496.5	8,185.5
	R3	34.4	39.0	8.7	71.7%	81.2%	5,395.7	3,389.2	418.0	33.5	433.0	2,504.7	8,784.9
10A 整形外科	R2	45.6	48.3	17.0	95.1%	100.6%	4,007.2	5,964.1	26.7	28.2	47.1	5,862.2	9,971.3
	R3	43.6	46.4	16.9	90.9%	96.6%	4,131.9	6,318.9	37.4	23.8	98.6	6,159.1	10,450.8
10B 呼吸器	R2	42.7	45.7	14.6	88.9%	95.1%	4,741.6	2,335.0	787.4	38.0	151.0	1,358.5	7,076.6
	R3	40.8	43.9	14.8	85.1%	91.5%	4,800.5	2,495.3	883.7	48.1	213.5	1,350.0	7,295.8
西2 救急	R2	2.2	2.4	6.9	18.6%	20.1%	6,597.8	1,549.1	435.9	270.1	646.1	197.0	8,146.9
	R3	2.5	2.7	9.4	20.9%	22.7%	8,401.0	2,389.6	899.4	316.7	840.6	332.9	10,790.6
西4 混合	R2	14.1	15.6	6.3	47.1%	52.0%	5,573.2	1,039.3	147.8	30.2	161.8	699.5	6,612.5
	R3	4.9	5.4	1.7	16.2%	18.1%	7,167.4	1,361.3	316.3	149.4	564.7	330.9	8,528.7

※平均在院日数は、施設基準上の値とは異なります。

※診療点数は包括ベースです。

※A類:投薬 B類:注射 C類:検査 D類:処置、手術、麻酔

・平成29年6月から西4病棟(混合)30床を再開、及び8B病棟1床、9A病棟4床を増やし運営病床574床から609床へ変更。

1日平均患者数・診療点数・新患率等

外 来

(単位:人、日、点)

診療科	年度	1日平均患者数	新患率	初診患者数	再診患者数	1人1日当たり診療点数						合計
						基本	特掲計	A類	B類	C類	D類	
総 数	R2	692.5	11.0%	18,445	149,834	838.8	2,796.5	1,910.8	290.4	470.1	125.2	3,672.9
	R3	699.6	11.8%	19,999	149,302	865.9	2,842.1	1,999.6	290.8	408.0	143.7	3,708.0
内科	R2	16.1	49.5%	1,939	1,982	554.6	1,688.9	83.0	675.5	919.9	10.5	2,243.5
	R3	17.8	56.7%	2,438	1,860	681.3	2,162.8	92.2	626.6	1,429.2	14.8	2,844.1
精神科	R2	6.7	0.2%	4	1,636	137.7	368.8	35.7	1.3	12.8	319.0	506.5
	R3	6.2	0.1%	2	1,500	142.1	332.2	40.8	0.0	9.9	281.5	474.3
脳神経内科	R2	34.4	5.2%	438	7,912	370.2	5,685.2	5,219.3	210.6	169.2	86.1	6,055.4
	R3	34.7	5.1%	432	7,970	388.1	7,840.2	7,379.8	185.9	194.8	79.7	8,228.3
呼吸器内科	R2	30.5	5.4%	401	6,999	593.5	6,937.6	5,256.3	882.7	793.4	5.3	7,531.1
	R3	30.3	5.7%	418	6,907	663.0	6,626.1	4,963.9	870.0	779.6	12.6	7,289.1
消化器内科	R2	36.7	9.9%	882	8,048	246.4	2,644.1	1,429.4	417.1	747.1	50.5	2,890.5
	R3	37.9	9.2%	844	8,323	266.4	3,667.3	2,283.2	458.8	873.9	51.4	3,933.7
循環器内科	R2	26.3	5.1%	325	6,060	7,737.7	3,435.2	2,461.8	248.5	723.0	2.0	11,208.9
	R3	20.6	6.2%	309	4,673	8,894.9	3,990.5	2,853.3	314.9	822.1	0.2	12,885.4
小児科	R2	58.1	18.9%	2,668	11,458	3,194.9	4,100.6	3,592.6	41.4	454.9	11.7	7,295.5
	R3	66.2	23.8%	3,811	12,218	2,900.4	3,606.0	3,067.9	33.4	501.0	3.7	6,506.4
外科	R2	29.8	33.0%	2,392	4,854	504.3	1,179.9	11.0	664.8	294.7	209.5	3,016.3
	R3	28.3	34.7%	2,377	4,468	531.2	1,243.5	13.7	694.6	345.7	189.5	1,774.7
整形外科	R2	78.4	9.5%	1,810	17,249	192.0	854.4	75.0	598.0	121.0	60.5	1,046.4
	R3	76.7	9.5%	1,771	16,780	195.8	819.5	61.4	592.0	106.6	59.5	1,015.3
形成外科	R2	18.4	8.5%	387	4,083	141.6	459.7	13.0	40.5	85.9	320.3	601.3
	R3	19.3	7.9%	367	4,293	164.0	459.8	19.2	43.3	84.9	312.4	623.8
脳神経外科	R2	4.4	6.6%	71	1,003	216.9	1,618.1	530.4	1,028.9	57.9	0.9	1,835.0
	R3	4.9	5.5%	65	1,121	209.6	1,239.9	89.5	1,092.5	55.8	2.1	1,449.5
呼吸器外科	R2	4.0	4.4%	42	918	319.2	1,371.8	0.9	964.5	405.8	0.5	1,691.0
	R3	4.1	3.3%	33	960	302.0	1,276.6	0.2	939.7	336.2	0.5	1,578.6
心臓血管外科	R2	6.0	6.0%	88	1,382	201.5	1,177.4	2.3	631.5	526.2	17.3	1,378.9
	R3	5.6	5.7%	78	1,281	181.5	1,111.0	9.6	601.3	495.4	4.7	1,292.5
小児外科	R2	24.3	13.0%	769	5,132	518.3	630.9	36.4	149.4	407.4	37.7	1,149.2
	R3	24.9	12.1%	729	5,305	575.7	660.2	34.0	145.7	443.8	36.7	1,235.9
皮膚科	R2	37.7	7.6%	693	8,463	187.0	461.0	109.6	45.8	227.9	77.7	648.0
	R3	38.5	7.3%	683	8,625	214.8	502.2	130.0	52.1	237.5	82.6	717.0
泌尿器科	R2	24.7	5.0%	299	5,699	347.6	2,169.8	761.7	451.3	646.1	310.7	2,517.4
	R3	26.0	5.2%	329	5,965	337.4	2,534.9	1,009.2	466.6	700.8	358.3	2,872.3
産科	R2	8.5	13.9%	287	1,785	343.6	458.9	11.6	23.5	419.8	4.0	802.5
	R3	6.5	17.1%	268	1,300	376.2	516.7	11.0	14.8	485.8	5.1	892.9
婦人科	R2	10.7	6.9%	179	2,425	152.3	717.7	128.0	74.1	48.7	26.8	869.9
	R3	10.8	6.7%	176	2,441	163.6	576.8	4.3	61.9	488.8	21.8	740.4
眼科	R2	34.3	6.4%	533	7,792	138.3	1,669.6	694.5	88.8	456.4	430.0	1,807.9
	R3	36.1	6.2%	544	8,204	136.0	1,753.3	689.2	81.6	457.0	525.5	1,889.3
耳鼻いんこう科	R2	17.8	12.4%	537	3,785	160.2	1,180.6	409.6	268.2	428.3	74.5	1,340.7
	R3	18.6	14.4%	650	3,853	197.9	1,468.0	593.0	322.8	487.7	64.5	1,665.9
放射線科	R2	6.3	11.6%	176	222	138.8	2,173.5	0.0	477.7	1.6	1,694.0	2,312.3
	R3	9.1	7.3%	159	227	136.6	2,222.9	0.7	270.5	1.5	1,950.2	2,359.5
麻酔科	R2	0.3	17.5%	14	66	9.3	5.3	0.0	0.0	5.3	0.0	14.5
	R3	0.1	20.6%	7	27	25.2	12.0	6.4	0.0	5.6	0.0	37.2
アレルギー科	R2	0.0	0.0%	0	0	0.0	0.0	0.0	0.0	0.0	0.0	0.0
	R3	0.0	0.0%	0	0	0.0	0.0	0.0	0.0	0.0	0.0	0.0
リハビリテーション科	R2	0.7	2.4%	4	165	46.0	2,122.1	1,754.6	2.5	138.3	226.7	2,168.1
	R3	0.3	9.6%	8	75	0.0	97.0	0.0	0.0	94.5	2.5	97.0
歯科	R2	28.3	26.7%	1,835	5,042	266.8	338.3	6.8	55.5	41.0	235.5	605.7
	R3	29.4	26.8%	1,910	5,204	274.6	346.4	7.8	61.1	43.4	234.1	621.0
緩和ケア内科	R2	0.4	0.0%	0	106	47.2	22.3	0.0	0.0	22.3	0.0	69.5
	R3	0.6	6.3%	9	134	104.1	233.8	0.0	18.6	215.2	0.0	337.9

※A類:投薬 B類:注射 C類:検査 D類:処置、手術、麻酔

[初診患者の区分]

$$\text{紹介率} = \frac{\text{紹介\&救急車以外}}{(\text{紹介\&救急車以外}) + (\text{非紹介\&救急車以外})}$$

基準	改正後(適用:H26.4.1~)	改正前
ア	紹介率が80%以上	紹介率が80%を上回っている
イ	紹介率が65%以上であり、かつ逆紹介率が40%以上	紹介率が60%を上回り、かつ逆紹介率が30%を上回る
ウ	紹介率が50%以上であり、かつ逆紹介率が70%以上	紹介率が40%を上回り、かつ逆紹介率が60%を上回る

地域医療支援病院紹介率及び地域医療支援病院逆紹介率

【令和3年度】

	4月	5月	6月	7月	8月	9月	10月	11月	12月	1月	2月	3月	計
紹介率(A/B)	77.7%	71.2%	70.4%	69.1%	71.8%	78.4%	75.0%	77.1%	74.0%	70.9%	54.8%	65.0%	71.2%
逆紹介率(C/B)	95.3%	92.2%	81.0%	74.5%	86.9%	99.7%	90.5%	87.6%	97.3%	89.6%	78.4%	87.8%	88.1%

	4月	5月	6月	7月	8月	9月	10月	11月	12月	1月	2月	3月	計
① 初診患者	1,588	1,571	1,505	1,818	1,719	1,509	1,562	1,529	1,544	1,637	1,424	1,578	18,984
② 救急自動車により搬入された患者	129	140	146	187	154	136	160	124	150	158	151	138	1,773
③ 休日又は夜間に救急窓口を受診した患者(救急自動車で搬入された患者を除く)	418	585	324	394	502	406	299	276	346	530	243	297	4,620
④ 健康診断を受診し、疾患が発見され治療を開始した患者	0	0	0	0	0	0	0	0	0	0	0	0	0
⑤ 紹介患者(初診患者に限る)	809	602	729	855	763	758	827	871	776	673	564	743	8,970
⑥ 開設者と直接関係のある他の病院又は診療所からの紹介患者	0	0	0	0	0	0	0	0	0	0	0	0	0

C: 他の病院又は診療所に紹介した患者の数	992	780	838	922	924	964	998	989	1,020	850	808	1,004	11,089
-----------------------	-----	-----	-----	-----	-----	-----	-----	-----	-------	-----	-----	-------	--------

A: 紹介患者の数 ⑤-⑥	809	602	729	855	763	758	827	871	776	673	564	743	8,970
------------------	-----	-----	-----	-----	-----	-----	-----	-----	-----	-----	-----	-----	-------

B: 初診患者の数 ①-②-③-④	1,041	846	1,035	1,237	1,063	967	1,103	1,129	1,048	949	1,030	1,143	12,591
----------------------	-------	-----	-------	-------	-------	-----	-------	-------	-------	-----	-------	-------	--------

※②救急自動車により搬入された患者のうち

地方公共団体所属の救急自動車による搬入患者	129	140	146	187	154	136	160	124	150	158	151	138	1,773
医療機関に所属する救急自動車による搬入患者	0	0	0	0	0	0	0	0	0	0	0	0	0

【令和2年度】

	4月	5月	6月	7月	8月	9月	10月	11月	12月	1月	2月	3月	計
紹介率(A/B)	74.8%	74.2%	75.6%	77.3%	72.9%	77.3%	79.9%	78.4%	75.8%	74.2%	78.3%	78.3%	76.6%
逆紹介率(C/B)	118.9%	113.4%	87.9%	79.5%	76.5%	86.2%	93.9%	104.2%	121.3%	105.8%	101.9%	102.1%	97.5%

	4月	5月	6月	7月	8月	9月	10月	11月	12月	1月	2月	3月	計
① 初診患者	1,255	1,179	1,496	1,698	1,665	1,643	1,651	1,443	1,258	1,299	1,231	1,563	17,381
② 救急自動車により搬入された患者	128	143	139	148	162	143	140	134	96	161	91	126	1,611
③ 休日又は夜間に救急窓口を受診した患者(救急自動車で搬入された患者を除く)	326	362	328	429	437	389	315	328	326	305	317	365	4,227
④ 健康診断を受診し、疾患が発見され治療を開始した患者	0	0	0	0	0	0	0	0	0	0	0	0	0
⑤ 紹介患者(初診患者に限る)	599	500	778	867	777	859	956	769	634	618	644	839	8,840
⑥ 開設者と直接関係のある他の病院又は診療所からの紹介患者	0	0	0	0	0	0	0	0	0	0	0	0	0

C: 他の病院又は診療所に紹介した患者の数	952	764	905	891	816	958	1,123	1,022	1,014	881	839	1,094	11,259
-----------------------	-----	-----	-----	-----	-----	-----	-------	-------	-------	-----	-----	-------	--------

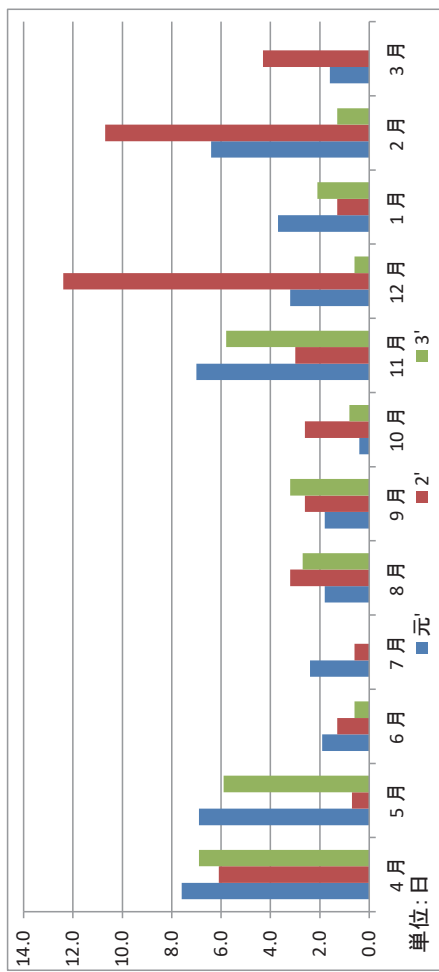
A: 紹介患者の数 ⑤-⑥	599	500	778	867	777	859	956	769	634	618	644	839	8,840
------------------	-----	-----	-----	-----	-----	-----	-----	-----	-----	-----	-----	-----	-------

B: 初診患者の数 ①-②-③-④	801	674	1,029	1,121	1,066	1,111	1,196	981	836	833	823	1,072	11,543
----------------------	-----	-----	-------	-------	-------	-------	-------	-----	-----	-----	-----	-------	--------

※②救急自動車により搬入された患者のうち

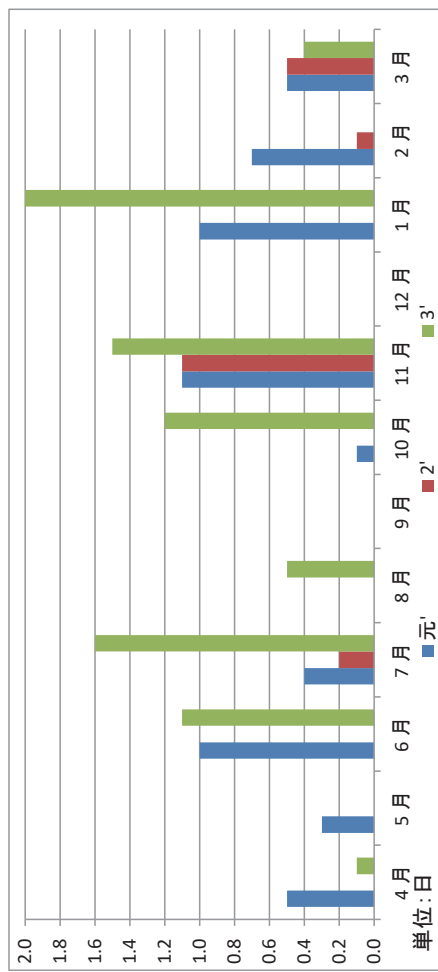
地方公共団体所属の救急自動車による搬入患者	128	143	139	148	162	143	140	134	96	161	91	126	1,611
医療機関に所属する救急自動車による搬入患者	0	0	0	0	0	0	0	0	0	0	0	0	0

救急車ストップ状況(成人)



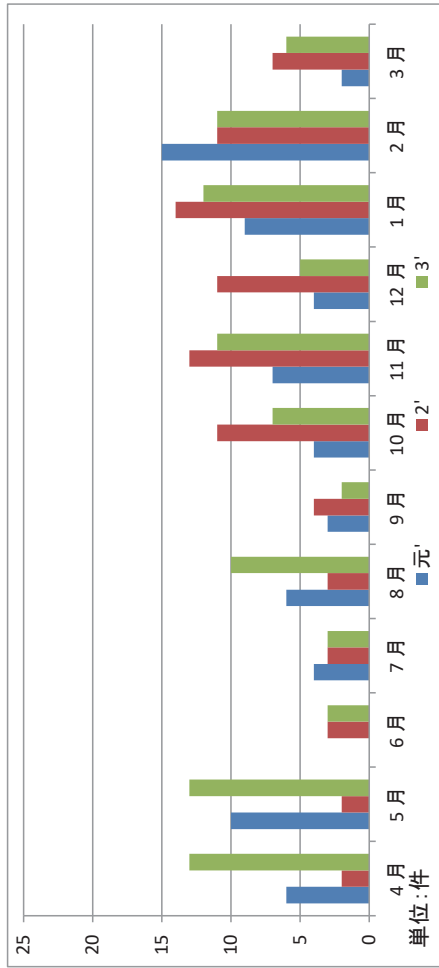
4月	5月	6月	7月	8月	9月	10月	11月	12月	1月	2月	3月
元'	7.6	6.9	1.9	2.4	1.8	1.8	0.4	7.0	3.2	3.7	6.4
2'	6.1	0.7	1.3	0.6	3.2	2.6	3.0	12.4	1.3	10.7	4.3
3'	6.9	5.9	0.6	0.0	2.7	3.2	0.8	5.8	0.6	2.1	1.3

救急車ストップ状況(小児)



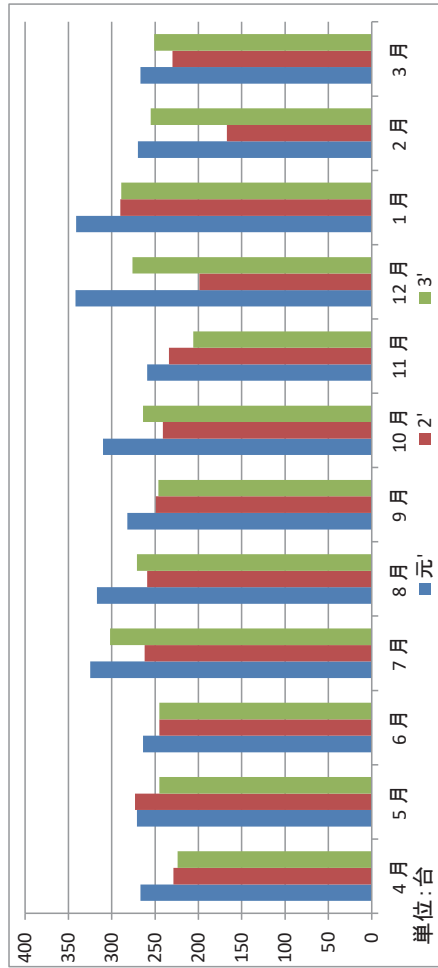
4月	5月	6月	7月	8月	9月	10月	11月	12月	1月	2月	3月
元'	0.5	0.3	1.0	0.4	0.0	0.0	0.1	1.1	0.0	1.0	0.7
2'	0.0	0.0	0.0	0.2	0.0	0.0	0.0	1.1	0.0	0.0	0.1
3'	0.1	0.0	1.1	1.6	0.5	0.0	1.2	1.5	0.0	2.3	0.0

紹介入院お断り件数



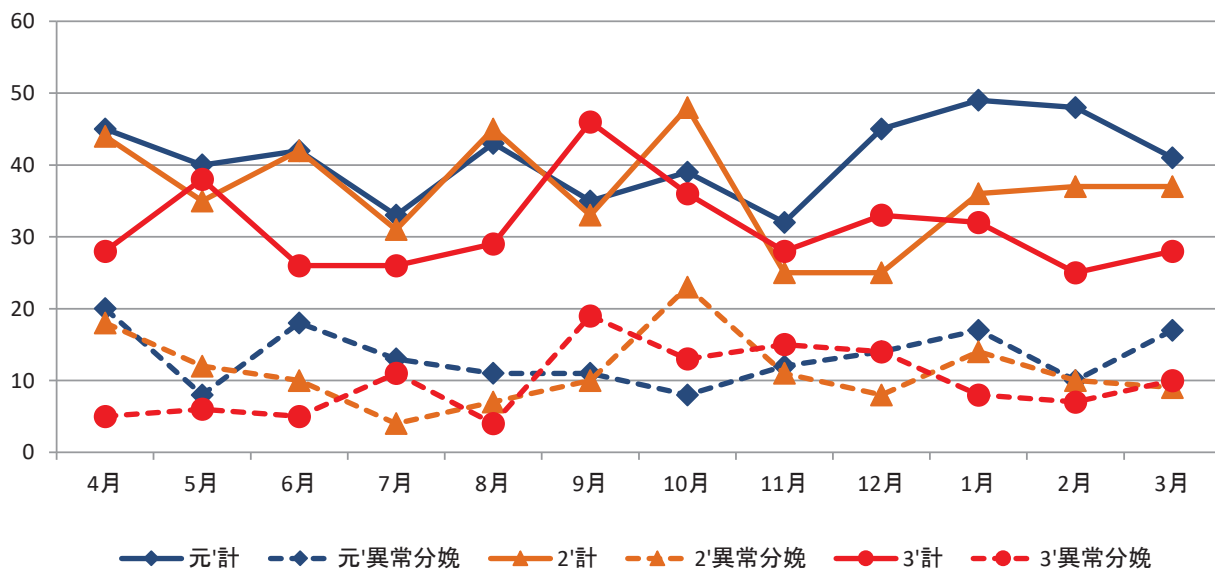
4月	5月	6月	7月	8月	9月	10月	11月	12月	1月	2月	3月
元'	6	10	0	4	6	3	4	7	4	9	15
2'	2	2	3	3	3	4	11	13	11	14	11
3'	13	13	3	3	10	2	7	11	5	12	11

救急車数



4月	5月	6月	7月	8月	9月	10月	11月	12月	1月	2月	3月
元'	267	271	264	325	317	282	310	259	342	341	270
2'	229	273	245	262	259	249	241	234	199	290	167
3'	224	245	245	302	271	246	264	206	276	289	255

分娩件数 (R1'~R3')

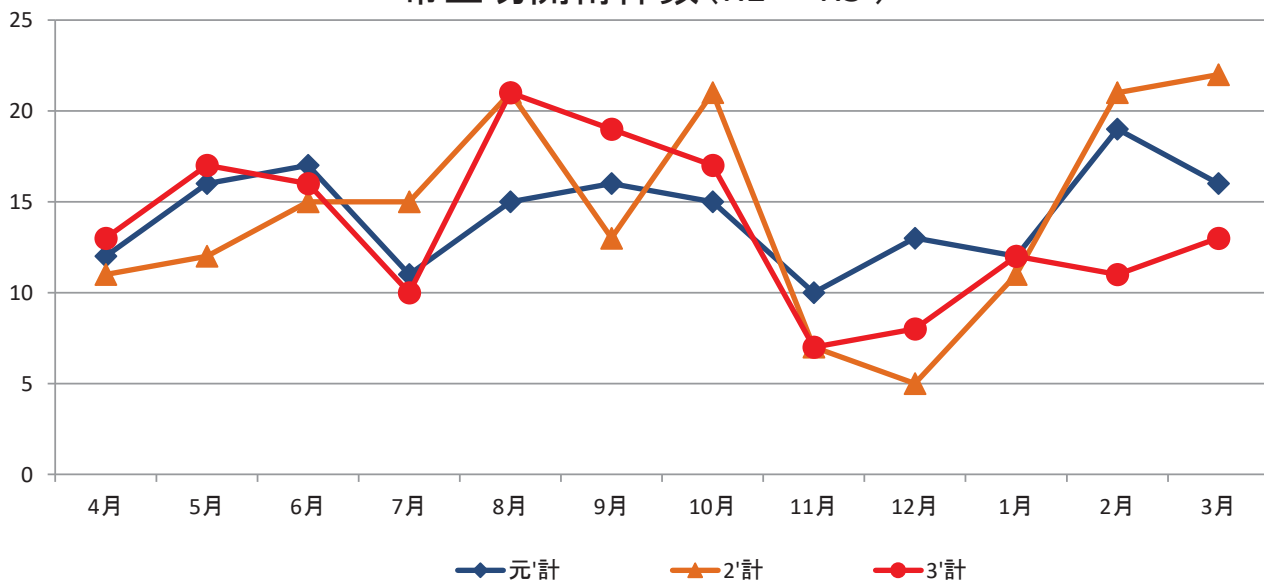


(単位:人)

	4月	5月	6月	7月	8月	9月	10月	11月	12月	1月	2月	3月	合計	月平均
令和元年度	45	40	42	33	43	35	39	32	45	49	48	41	492	41.0
(再掲)異常分娩	20	8	18	13	11	11	8	12	14	17	10	17	159	13.3
令和2年度	44	35	42	31	45	33	48	25	25	36	37	37	438	36.5
(再掲)異常分娩	18	12	10	4	7	10	23	11	8	14	10	9	136	11.3
令和3年度	28	38	26	26	29	46	36	28	33	32	25	28	375	31.3
(再掲)異常分娩	5	6	5	11	4	19	13	15	14	8	7	10	117	9.8

※異常分娩・・・誘発分娩、促進分娩、吸引分娩の件数

帝王切開術件数 (R1'~R3')



(単位:人)

単位:人	4月	5月	6月	7月	8月	9月	10月	11月	12月	1月	2月	3月	合計	月平均
令和元年度	12	16	17	11	15	16	15	10	13	12	19	16	172	14.3
令和2年度	11	12	15	15	21	13	21	7	5	11	21	22	174	14.5
令和3年度	13	17	16	10	21	19	17	7	8	12	11	13	164	13.7

令和3年度決算 損益計算書

(単位:千円)

項 目	3'実績 a	2年度 a	増減額 c=a-b	3年度計画 d	増減額 e=a-d
総収益(a)	23,745,373	23,177,919	567,454	21,456,368	2,289,005
経常収益(b)	23,745,373	23,176,789	568,584	21,456,368	2,289,005
診療業務収益	22,995,951	22,426,877	569,074	20,846,687	2,149,264
医業収益(c)	20,864,970	20,961,127	△96,157	20,720,563	144,407
(再掲)入院診療収益	14,188,257	14,592,007	△403,750	14,286,462	△98,205
(再掲)室料差額収益	195,551	237,063	△41,513	209,006	△13,455
(再掲)外来診療収益	6,449,094	6,123,591	325,503	6,200,993	248,101
(再掲)保健予防活動収益	65,736	53,151	12,586	54,191	11,545
(再掲)保険等審査減(△)	△98,055	△100,389	2,335	△86,220	△11,835
運営費交付金収益	0	0	0	0	0
補助金等収益	2,006,941	1,347,403	659,538	70,288	1,936,653
寄附金収益	10,030	1,672	8,358	0	10,030
その他診療業務収益	114,009	116,675	△2,666	55,836	58,173
医業外収益	749,422	749,912	△490	609,681	139,741
(再掲)教育研修業務収益	294,901	319,157	△24,256	255,000	39,901
(再掲)臨床研究業務収益	370,785	322,984	47,800	299,256	71,529
(再掲)その他経常収益	83,736	107,771	△24,035	55,425	28,311
臨時利益	0	1,130	△1,130	0	0
目的積立金取崩額	0	0	0	0	0
総費用(d)	22,329,909	22,153,065	176,844	21,491,098	838,811
経常費用(e)	22,329,669	22,148,659	181,010	21,491,098	838,571
診療業務費用(医業費用)(f)	21,343,540	21,125,379	218,160	20,502,747	840,793
給与費	8,678,706	8,930,618	△251,911	8,577,835	100,871
材料費	8,732,916	8,356,775	376,141	8,193,472	539,444
医薬品費	6,256,348	5,871,791	384,557	5,719,613	536,735
診療材料費	2,245,105	2,237,479	7,625	2,248,396	△3,291
医療消耗器具備品費	115,792	126,035	△10,243	104,361	11,431
給食用材料費	115,671	121,469	△5,798	121,102	△5,431
委託費	1,143,218	1,035,888	107,330	1,048,430	94,788
(再掲)検査委託費	163,935	143,507	20,428	135,313	28,622
(再掲)医事委託費	198,077	191,081	6,996	197,417	660
(再掲)清掃委託費	94,726	83,212	11,514	81,962	12,764
設備関係費	1,716,410	1,850,631	△134,222	1,646,923	69,487
(再掲)減価償却費	870,920	974,007	△103,087	827,093	43,827
(再掲)修繕費	194,618	255,228	△60,610	193,837	781
(再掲)器機保守料	428,638	406,584	22,054	425,396	3,242
研究研修費	2,814	2,456	358	5,068	△2,254
経費	1,069,475	949,011	120,464	1,031,019	38,456
(再掲)水道光熱費	350,349	294,814	55,534	299,636	50,713
(再掲)本部経費負担額	386,341	304,044	82,297	383,413	2,928
医業外費用	986,129	1,023,280	△37,151	988,351	△2,222
看護師等養成所運営費	336,078	366,485	△30,407	363,417	△27,339
研修活動費	56,274	50,624	5,650	49,383	6,891
臨床研究業務費	240,601	215,214	25,387	187,856	52,745
その他経常費用	353,177	390,957	△37,781	387,695	△34,518
(再掲)支払利息	279,187	295,608	△16,421	282,947	△3,760
臨時損失	66,709	4,406	62,303	78,691	△11,982
当期純損益(a-d)	240	1,024,854	△1,024,614	0	240
経常収支(b-e)	1,415,464	1,028,130	387,334	△34,730	1,450,194
経常収支率(b/e)	106.3	104.6	1.7	99.8	6.5
医業収支(c-f)	△478,569	△164,252	△314,317	217,816	△696,385
医業収支率(c/f)	97.8	99.2	△1.5	101.1	△3.3
給与费率(給与費÷医業収益×100)	41.6	42.6	△1.0	41.4	0.2
材料费率(材料費÷医業収益×100)	41.9	39.9	2.0	39.5	2.3
医薬品费率(医薬品費÷医業収益×100)	30.0	28.0	2.0	27.6	2.4