

## 1. 病棟の具体的な目標と評価

### 1) 安全で質の高い看護を提供する

(1) 医師の協力のもと、脳神経内科、脳神経外科の疾患の勉強会を計画的に実施した。SCU 研修を開催し、日々の病態変化と治療を関連付けて考えることで、異常の早期発見と対応ができるようになった。2 年目以上の看護師が SCU 入室患者にも安全、安楽な看護が提供できるようになった。また、年間パートナーを中心に日々のペアを決め看護実践を行った。日々の看護をペアで実施することで、看護の可視化を行うことができた。SCU 研修の開催と、PNS体制の継続により、看護の質の維持と知識、技術の継承ができた。今後も継続し、安全で質の高い看護の提供に努める。

(2) 認知症患者の抑制早期解除に向けて現状を分析しカンファレンスを計画的に実施した。認知症患者の抑制率は前期 44.5%、後期 63%と後期に増加した。引き続き抑制早期解除に向けての取り組みを行う。抑制以外でも、患者を尊重し倫理的視点をもって患者と関わられるように、倫理カンファレンスの開催も計画していく。

### 2) 病院の経営に参加する

(1) 病床利用率は 71.4% (前年度 74.6%)、重症加算利用率 100.4% (前年度 98.2%)、特別室利用率は 77.3% (前年度 86.7%)、平均在院日数は 11.6 日 (前年度 10.6 日) であった。新型コロナウイルス感染症の対応による病床縮小があり、前年度に比べ病床利用率が低下している。有効な病床利用に努める。

(2) SPD シールの紛失率と損失額のポスターを作成し、周知した。紛失率は 0.45% であった。前年度の SPD シールの紛失率 0.56% を下回っており、ポスターを作成し紛失率と損失額を周知したことに効果があった。引き続き、病棟内の物品管理を行い、SPD シールの管理も行っていく。

### 3) 患者の視点に立った医療安全を推進する

(1) 転倒転落防止に努め、転倒転落リスクの高い患者のベッドサイドカンファレンスの実施、環境チェックを実施した。転倒転落は 35 件であり、前年度 65 件より 3 割以上の減少をした。しかし、転倒転落による 3b のインシデントが発生しており、引き続き転倒転落防止に努める。

(2) 意識レベル低下、麻痺のある患者には積極的にエアマットを使用した。エアマットを常時 1 台準備しておくことで緊急入院にも対応することができた。皮膚の観察と、褥瘡・MDRPU 発生予防に努め、前期 4 件、後期 1 件と減少した。前年度 6 件からも減少している。また、DESIGN-R の D3 までは 0 件と重症化の防止にも繋がった。患者の ADL や疾患を考慮し、エアマットの必要性の考慮と観察を継続し、褥瘡予防に努める。

### 4) 専門職としての能力開発に努める

キャリアラダーに則り、希望を踏まえ年間研修参加計画を行った。ラダー申請は 13 名が行い、11 名がラダー認定された。看護研究に取り組み、脳卒中学会でのポスター発表を行った。また今年度開始した看護研究を継続し来年度発表予定としている。

### 5) 看護の先輩として学生指導に携わる

新型コロナウイルス感染症に関する緊急事態宣言等の影響から、予定されていた臨地実習が学内演習に代替された。時間数は減少したが臨地実習でしか体験できないことを意識して教員と一緒に学生のレディネスを確認し、患者選定、学生指導を行った。

### 6) 活気のある職場元気の出る職場づくりを推進する

超過勤務削減の取り組みとして記録の分散化と、リチャッフルの活用、残務の確認と整理を行った。次勤務者への残務の引き継ぎを行うことで、36 協定を超えることはなかった。年間での年次休暇の取得を計画的に行い、年間 5 日以上の年次休暇の取得ができた。

## 2. 病床運営状況

表 1 令和 3 年度 病床運営状況

収容可能 病床数(床)	診療科名	月平均		平均在院 患者数(人)	平均在院 日数(日)	病床 利用率(%)	病床 稼働率(%)
		新入院患者数(人)	退院患者数(人)				
49	脳神経内科 脳神経外科	67.8	115.6	35.0	11.6	71.4	79.2

重症加算病床		有料個室		死亡者数(人)
病床数(床)	稼働率(%)	病床数(床)	稼働率(%)	
2	100.4	7	77.3	27

## 3. 看護体制

表 2 令和 3 年度 看護体制(令和 3 年 4 月 1 日現在)

配置人数(人)	看護方式	夜勤体制(準:深)
32	PNS <sup>®</sup>	4:3

## 4. 看護統計

### 1)重症度、医療・看護必要度

表 3 令和 3 年度 一般病棟 重症度、医療・看護必要度 II

基準を満たす 患者の割合(%)	4月	5月	6月	7月	8月	9月	10月	11月	12月	1月	2月	3月	平均
	23.9	36.5	38.2	25.1	31.3	32.1	32.9	32.9	32.8	32.5	25.9	24.7	30.4

### 2)部署データ

表 4 令和 4 年度 SCU 病床運営状況とt-PA治療件数

SCU 入室患者数(人)	222
SCU 平均在室日数(日)	4.5
t-PA 投与総患者数(件)	8

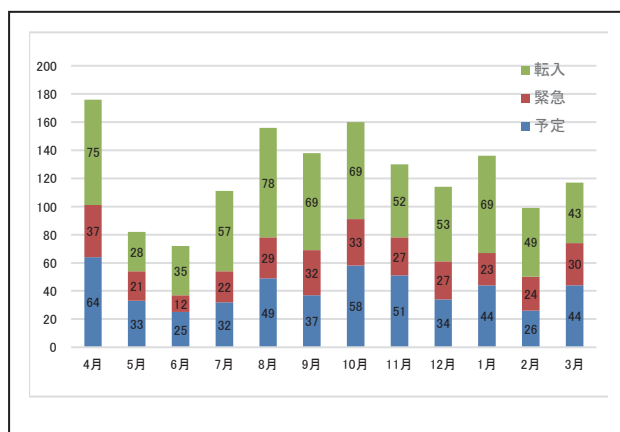


図1 令和 3 年度入院取扱件数

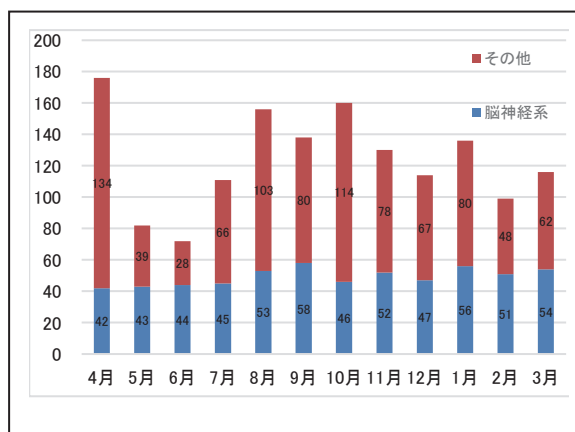


図2 令和 3 年度入院診療科別取扱件数