

診療科別1日平均患者数・診療点数・平均在院日数等

入院

(単位:人、日、点)

診療科別	年度	1日平均患者数	平均在院日数	新入院患者数	退院患者数	1人1日当たり診療点数						合計
						基本	特掲計					
							A類	B類	C類	D類		
総数	R3	431.8	11.3	13,899	13,978	5,562.0	3,405.3	414.9	30.3	210.7	2,749.4	8,967.3
	R4	422.8	11.0	14,027	13,977	6,018.6	4,335.2	365.5	28.6	199.5	3,741.6	10,353.8
内科	R3	85.0	18.0	1,712	1,740	4,925.9	1,089.3	154.8	68.5	408.9	457.1	6,015.2
	R4	80.0	17.8	1,666	1,614	5,112.1	1,253.0	305.1	81.5	479.4	387.0	6,365.0
血液内科	R3	44.1	21.0	756	776	6,561.2	2,301.5	1,266.2	24.1	156.1	855.1	8,862.7
	R4	44.5	20.8	776	784	8,244.0	2,040.1	752.5	22.0	130.2	1,135.4	10,284.1
腎臓内科	R3	12.6	15.7	285	304	4,638.6	2,118.1	197.6	41.1	176.4	1,703.0	6,756.7
	R4	10.0	13.1	281	279	5,199.0	2,127.9	222.4	24.4	144.4	1,736.7	7,326.9
リウマチ科	R3	1.0	46.4	6	9	3,351.3	422.5	140.3	3.1	26.7	252.4	3,773.8
	R4	0.7	16.4	16	16	3,773.8	469.7	150.4	7.3	59.6	252.4	4,243.5
糖尿病・代謝内科	R3	6.1	12.0	188	182	4,810.3	496.5	192.7	40.0	208.7	55.1	5,306.8
	R4	6.1	13.3	178	158	5,306.9	530.6	305.0	18.2	163.8	43.6	5,837.5
脳神経内科	R3	17.5	13.7	468	466	5,738.1	376.3	226.2	27.5	77.3	453.3	6,114.4
	R4	17.4	15.2	421	418	6,522.4	563.1	87.9	18.6	64.6	392.0	7,085.5
呼吸器内科	R3	36.7	13.6	986	994	4,910.8	1,276.9	994.1	49.6	215.9	178.3	6,187.7
	R4	39.5	13.8	1,047	1,043	6,348.7	1,176.8	746.1	36.9	194.9	198.9	7,525.5
消化器内科	R3	28.2	8.1	1,279	1,269	5,148.2	1,695.3	303.0	19.8	240.6	1,131.9	6,843.5
	R4		8.2	1,275	1,270	6,843.4	1,661.5	337.6	18.9	232.4	1,072.6	8,504.9
循環器内科	R3	36.5	7.5	1,773	1,761	6,450.4	6,662.5	491.4	40.5	577.2	5,553.4	13,112.9
	R4	31.5	6.9	1,674	1,652	7,233.3	6,872.0	545.3	42.6	589.2	5,694.9	14,105.3
小児科	R3	44.4	10.7	1,514	1,525	8,352.7	757.3	531.0	6.0	95.0	125.3	9,110.0
	R4	39.6	9.2	1,580	1,251	8,669.4	1,046.5	746.2	9.9	134.3	156.0	9,715.9
小児神経内科	R3	0.0	1.0	4	4	16,047.0	610.0	340.0	270.0	0.0	0.0	16,657.0
	R4	0.0	1.0	4	4	18,035.3	2,605.1	281.3	225.0	916.3	1,182.5	20,640.4
外科	R3	31.8	13.3	860	889	4,507.0	3,753.2	272.9	39.4	161.4	3,279.5	8,470.4
	R4	35.5	13.5	959	640	4,789.3	3,769.1		23.1	161.8	3,584.2	8,558.4
整形外科	R3	66.2	13.0	1,862	1,864	4,246.0	5,635.2	31.4	31.8	92.3	5,479.7	9,881.2
	R4	63.6	12.8	1,815	1,804	4,540.5	5,512.4	24.7	30.6	89.8	5,367.3	10,052.9
形成外科	R3	3.1	7.5	152	153	5,419.0	3,510.2	6.2	4.1	200.2	3,299.7	8,929.2
	R4	2.5	5.8	160	162	6,274.5	3,925.1	2.3	0.4	190.3	3,732.1	10,199.6
脳神経外科	R3	5.3	14.8	128	134	5,111.9	3,529.1	28.8	43.9	68.6	3,387.8	8,641.0
	R4	6.2	17.9	128	127	4,964.8	2,671.9	108.8	45.5	65.6	2,452.0	7,636.7
呼吸器外科	R3	5.4	12.1	162	164	4,690.8	8,526.3	67.4	40.3	216.2	8,202.4	13,217.1
	R4	4.5	10.5	154	157	5,474.5	9,194.7	15.5	13.5	180.4	8,985.3	14,669.2
心臓血管外科	R3	11.0	23.3	164	180	5,898.9	10,130.0	94.7	32.9	87.9	9,914.5	16,028.9
	R4	11.3	22.8	166	195	5,798.6	9,591.9	64.7	28.4	83.5	9,415.3	15,390.5
小児外科	R3	8.5	4.6	683	685	7,378.3	6,100.5	331.4	19.4	309.4	5,440.3	13,478.8
	R4	8.5	4.7	659	672	7,760.1	6,110.0	338.1	18.0	247.4	5,506.5	13,870.1
皮膚科	R3	4.6	9.6	177	171	4,261.4	1,607.2	236.6	9.8	229.0	1,131.8	5,868.6
	R4	4.1	8.4	177	175	4,949.4	1,487.3	62.8	5.4	195.5	1,223.6	6,436.7
泌尿器科	R3	12.7	7.3	637	626	4,788.3	3,906.7	457.1	35.9	261.8	3,151.9	8,695.0
	R4	12.6	6.8	671	682	5,308.5	3,709.4	331.6	73.5	266.6	3,037.7	9,017.9
産科	R3	21.6	16.7	469	476	4,971.8	1,950.4	29.6	2.4	141.4	1,777.0	6,922.2
	R4	22.9	17.0	495	487	5,052.5	1,832.2	28.1	1.7	110.0	1,692.4	6,884.7
婦人科	R3	1.3	5.5	84	86	5,085.1	546.7	84.5	13.1	285.9	163.2	5,631.8
	R4	0.9	5.0	68	69	7,178.5	486.5	86.4	3.7	252.8	143.6	7,665.0
眼科	R3	2.3	2.3	364	366	5,807.3	17,667.0	6.2	5.5	183.8	11,468.7	23,474.3
	R4	2.4	2.1	425	441	6,678.1	13,006.1	7.4	2.4	138.7	12,857.6	19,684.2
耳鼻いんこう科	R3	9.8	8.3	428	429	4,757.9	2,965.9	318.8	9.4	220.7	2,417.0	7,723.8
	R4	10.9	8.1	487	492	4,928.3	2,966.2	398.4	14.4	194.8	2,358.6	7,894.5
放射線科	R3	0.0	0.0	0	0	0.0	0.0	0.0	0.0	0.0	0.0	0.0
	R4	0.0	0.0	0	0	0.0	0.0	0.0	0.0	0.0	0.0	0.0
麻酔科	R3	0.0	0.0	0	0	0.0	0.0	0.0	0.0	0.0	0.0	0.0
	R4	0.0	0.0	0	0	0.0	0.0	0.0	0.0	0.0	0.0	0.0
アレルギー科	R3	0.0	0.0	0	0	0.0	0.0	0.0	0.0	0.0	0.0	0.0
	R4	0.0	0.0	0	0	0.0	0.0	0.0	0.0	0.0	0.0	0.0

※平均在院日数は、施設基準上の値とは異なります。

※診療点数は包括ベースです。

※A類:投薬 B類:注射 C類:検査 D類:処置、手術、麻酔

病棟別1日平均患者数・診療点数・平均在院日数等

病棟別

(単位:人、日、点)

病棟	年度	1日平均患者数		平均在院日数	病床利用率	病床稼働率	1人1日当たり診療点数						
		入院	取扱				基本	特掲計	A類	B類	C類	D類	合計
総数	R3	431.8	470.1	11.3	70.9%	77.2%	5,562.0	3,405.3	414.9	30.3	210.7	2,749.4	8,967.3
	R4	422.8	461.1	11.0	69.4%	75.7%	6,018.6	3,335.3	365.5	28.6	199.5	2,741.6	9,353.9
5APCCU 循環器	R3	15.1	16.1	6.6	75.3%	80.4%	5,724.3	8,879.1	211.1	60.9	506.0	8,101.1	14,603.4
	R4	14.7	15.8	6.5	73.6%	79.0%	6,018.6	8,947.4	353.3	63.2	478.5	8,052.4	15,648.1
5ACCU 冠動脈疾患管理室	R3	3.0	3.0	16.0	75.1%	75.7%	11,841.4	10,351.6	185.0	80.8	513.8	9,572.0	22,193.0
	R4	2.7	2.8	14.3	68.3%	69.6%	12,799.9	8,467.5	79.3	39.1	430.5	7,918.6	21,267.4
5AICU 集中治療	R3	4.1	4.1	26.8	68.0%	68.9%	13,005.4	42,025.8	496.7	63.6	373.7	41,091.8	55,031.2
	R4	3.4	3.4	27.2	56.5%	57.2%	12,537.2	49,594.3	1,001.5	81.3	328.0	48,183.4	62,131.5
5B 新生児・未熟児	R3	7.3	7.4	166.9	22.9%	23.1%	4,418.4	151.9	50.0	2.4	1.5	98.0	4,570.3
	R4	3.8	3.9	72.1	11.7%	12.0%	4,691.5	173.0	8.0	3.2	4.8	157.0	4,864.5
5BNICU 新生児集中治療室	R3	15.6	15.6	60.8	86.5%	86.6%	10,977.7	505.9	20.4	3.6	18.6	463.3	11,483.6
	R4	12.8	12.9	55.5	71.4%	71.5%	11,234.5	796.5	9.2	4.9	14.7	767.6	12,031.0
6A 産科・婦人科	R3	27.4	30.6	9.3	59.0%	66.6%	4,564.5	2,152.2	95.9	6.4	161.2	1,888.7	6,716.7
	R4	27.8	30.7	10.8	60.3%	66.8%	4,763.1	2,105.4	64.7	4.4	136.2	1,900.1	6,868.5
6AMFICU 母胎・胎児集中治療室	R3	4.0	4.0	29.2	66.7%	66.8%	7,226.1	542.7	14.1	0.1	95.8	432.7	7,768.8
	R4	4.1	4.1	31.5	67.6%	67.9%	7,152.1	437.5	16.2	0.5	77.5	343.3	7,589.7
6B 小児	R3	27.9	33.7	4.9	55.8%	67.4%	8,228.2	3,253.5	853.8	9.5	258.9	2,131.3	11,481.7
	R4	28.6	34.2	5.1	57.2%	68.5%	8,185.3	3,236.9	1,056.5	8.8	237.3	1,934.3	11,422.2
7A 腎・泌尿器・整形	R3	42.8	46.0	14.8	89.1%	95.9%	4,201.7	3,039.8	337.1	47.8	203.9	2,451.0	7,241.5
	R4	41.3	44.7	13.6	86.1%	93.1%	4,631.0	3,072.4	240.5	54.9	189.9	2,587.1	7,703.4
7B 消化器	R3	40.6	44.1	13.3	84.5%	91.9%	4,710.2	2,566.7	230.5	17.9	170.9	2,147.4	7,276.9
	R4	41.9	45.3	13.8	87.2%	94.4%	4,968.0	2,498.2	211.7	14.5	145.0	2,126.9	7,466.2
8A 総合診療・耳鼻	R3	40.4	44.6	11.2	84.1%	93.0%	4,668.0	1,990.5	142.2	17.5	151.1	1,679.7	6,658.5
	R4	38.0	42.4	9.9	79.1%	88.3%	4,964.9	2,258.0	143.4	14.3	142.6	1,957.6	7,222.9
8B 血液	R3	42.5	44.5	22.6	88.5%	92.8%	6,592.9	2,431.5	1,294.7	26.3	164.9	945.6	9,024.4
	R4	41.0	43.1	21.3	85.5%	89.7%	8,448.3	2,059.8	665.0	19.9	137.2	1,237.6	10,508.1
9A 神内・脳外	R3	35.0	38.8	11.6	71.4%	79.2%	5,218.2	1,385.1	165.4	24.7	183.2	1,011.8	6,603.3
	R4	36.9	40.3	12.8	75.3%	82.3%	5,439.3	1,293.7	68.1	24.6	173.5	1,027.4	6,733.0
9B 循環・心外・代内	R3	34.4	39.0	8.7	71.7%	81.2%	5,395.7	3,389.2	418.0	33.5	433.0	2,504.7	8,784.9
	R4	33.1	37.8	7.7	68.9%	78.8%	5,832.7	2,968.3	358.8	38.4	456.9	2,114.1	8,801.0
10A 整形外科	R3	43.6	46.4	16.9	90.9%	96.6%	4,131.9	6,318.9	37.4	23.8	98.6	6,159.1	10,450.8
	R4	40.7	43.5	15.1	84.9%	90.7%	4,375.0	6,171.9	28.8	23.7	90.8	6,028.7	10,547.0
10B 呼吸器	R3	40.8	43.9	14.8	85.1%	91.5%	4,800.5	2,495.3	883.7	48.1	213.5	1,350.0	7,295.8
	R4	39.3	42.2	14.8	81.8%	87.9%	5,289.0	2,214.1	654.5	32.1	189.3	1,338.2	7,503.0
西2 救急	R3	2.5	2.7	9.4	20.9%	22.7%	8,401.0	2,389.6	899.4	316.7	840.6	332.9	10,790.6
	R4	3.4	3.8	4.8	28.5%	31.8%	9,358.1	4,968.1	2,660.6	275.4	938.1	1,093.9	14,326.2
西4 混合	R3	4.9	5.4	1.7	16.2%	18.1%	7,167.4	1,361.3	316.3	149.4	564.7	330.9	8,528.7
	R4	9.3	10.1	4.3	31.0%	33.8%	6,974.2	2,183.4	1,247.6	78.3	334.5	523.0	9,157.5

※平均在院日数は、施設基準上の値とは異なります。

※診療点数は包括ベースです。

※A類:投薬 B類:注射 C類:検査 D類:処置、手術、麻酔

・平成29年6月から西4病棟(混合)30床を再開、及び8B病棟1床、9A病棟4床を増やし運営病床574床から609床へ変更。

1日平均患者数・診療点数・新患率等

外 来

(単位:人、日、点)

診療科	年度	1日平均患者数	新患率	初診患者数	再診患者数	1人1日当たり診療点数						
						基本	特掲計	A類	B類	C類	D類	合計
総 数	R3	699.6	11.8%	19,999	149,302	865.9	2,842.1	1,999.6	290.8	408.0	143.7	3,708.0
	R4	727.3	12.5%	22,176	154,564	868.4	2,866.9	1,905.5	300.2	534.0	127.2	3,735.3
内科	R3	17.8	56.7%	3,433	26,114	507.1	2,119.4	497.9	469.3	1,127.7	24.4	2,626.5
	R4	24.5	56.5%	4,279	27,286	658.5	2,177.4	511.3	550.6	1,074.3	41.3	2,836.0
精神科	R3	6.2	0.1%	2	1,500	142.1	332.2	40.8	0.0	9.9	281.5	474.3
	R4	6.2	0.5%	8	1,492	137.9	310.3	21.4	0.0	6.4	282.5	448.2
脳神経内科	R3	34.7	5.1%	432	7,970	388.1	7,840.2	7,379.8	185.9	194.8	79.7	8,228.3
	R4	34.3	5.2%	433	7,896	397.6	7,665.9	7,212.3	188.9	185.1	79.6	8,063.5
呼吸器内科	R3	30.3	5.7%	418	6,907	663.0	6,626.1	4,963.9	870.0	779.6	12.6	7,289.1
	R4	29.7	4.7%	341	6,874	694.3	6,607.5	4,879.2	908.2	808.6	11.5	7,301.8
消化器内科	R3	37.9	9.2%	844	8,323	266.4	3,667.3	2,283.2	458.8	873.9	51.4	3,933.7
	R4	39.7	9.1%	875	8,784	400.3	4,251.7	2,829.5	495.5	880.6	46.1	4,652.0
循環器内科	R3	20.6	6.2%	309	4,673	8,894.9	3,990.5	2,853.3	314.9	822.1	0.2	12,885.4
	R4	22.9	6.9%	381	5,177	7,754.5	3,866.9	2,674.4	366.5	824.7	1.3	11,621.4
小児科	R3	66.2	23.8%	4,098	12,218	2,501.6	3,356.7	2,887.0	28.5	432.5	8.7	5,858.3
	R4	73.8	27.7%	5,304	17,937	2,387.9	3,845.2	2,620.5	606.2	606.2	12.4	6,233.1
外科	R3	28.3	34.7%	2,670	9,860	531.2	1,243.5	13.7	694.6	345.7	189.5	1,774.7
	R4	28.6	33.5%	2,618	10,107	536.5	1,203.1	17.7	677.5	317.6	190.3	1,739.6
整形外科	R3	76.7	9.5%	1,771	16,780	195.8	819.5	61.4	592.0	106.6	59.5	1,015.3
	R4	74.5	9.5%	1,726	16,381	191.7	753.5	48.4	530.3	105.8	69.0	945.2
形成外科	R3	19.3	7.9%	367	4,293	164.0	459.8	19.2	43.3	84.9	312.4	623.8
	R4	19.7	8.6%	413	4,369	128.6	484.1	9.6	47.2	88.1	339.2	612.7
脳神経外科	R3	4.9	5.5%	65	1,121	209.6	1,578.8	89.5	1,092.5	55.8	2.1	1,449.5
	R4	4.8	5.6%	66	1,103	207.4	1,168.7	41.7	1,065.6	59.8	1.6	1,376.1
呼吸器外科	R3	4.1	3.3%	33	960	302.0	1,276.6	0.2	939.7	336.2	0.5	1,578.6
	R4	4.3	3.5%	37	1,015	279.7	1,392.3	0.1	993.7	397.2	1.3	1,672.0
心臓血管外科	R3	5.6	5.7%	78	1,281	181.5	1,111.0	9.6	601.3	495.4	4.7	1,292.5
	R4	6.2	5.5%	82	1,415	169.8	1,127.4	8.8	635.6	468.2	14.8	1,297.2
小児外科	R3	24.9	12.1%	729	5,305	575.7	660.2	34.0	145.7	443.8	36.7	1,235.9
	R4	24.6	12.4%	738	5,230	624.5	631.0	53.2	109.6	432.7	35.5	1,255.5
皮膚科	R3	38.5	7.3%	683	8,625	214.8	502.2	130.0	52.1	237.5	82.6	717.0
	R4	38.5	6.2%	578	8,766	179.7	530.1	172.4	55.2	221.8	80.7	709.8
泌尿器科	R3	26.0	5.2%	329	5,965	337.4	2,534.9	1,009.2	466.6	700.8	358.3	2,872.3
	R4	27.7	5.2%	349	6,374	345.2	2,775.2	1,419.6	528.9	674.2	152.5	3,120.4
産科	R3	6.5	17.1%	268	1,300	376.2	516.7	11.0	14.8	485.8	5.1	892.9
	R4	5.8	20.4%	288	1,121	503.4	651.6	12.7	23.6	613.4	1.9	1,155.0
婦人科	R3	10.8	6.7%	176	2,441	163.6	576.8	4.3	61.9	488.8	21.8	740.4
	R4	11.1	5.9%	161	2,546	154.7	580.6	45.4	58.8	459.1	17.3	735.3
眼科	R3	36.1	6.2%	544	8,204	136.0	1,753.3	689.2	81.6	457.0	525.5	1,889.3
	R4	38.0	6.4%	590	8,641	139.1	1,786.8	754.4	82.0	458.7	491.7	1,925.9
耳鼻いんこう科	R3	18.6	14.4%	650	3,853	197.9	1,468.0	593.0	322.8	487.7	64.5	1,665.9
	R4	21.2	12.8%	660	4,499	223.8	1,939.1	1,125.9	315.0	444.6	53.6	2,162.9
放射線科	R3	9.1	7.3%	159	227	136.6	2,222.9	0.7	270.5	1.5	1,950.2	2,359.5
	R4	8.1	7.3%	142	1,816	143.9	2,233.2	0.8	256.6	0.7	1,975.1	2,377.1
麻酔科	R3	0.1	20.6%	7	27	25.2	12.0	6.4	0.0	5.6	0.0	37.2
	R4	0.2	9.1%	4	40	12.5	0.7	0.0	0.0	0.7	0.0	13.2
アレルギー科	R3	0.0	0.0%	0	0	0.0	0.0	0.0	0.0	0.0	0.0	0.0
	R4	0.0	0.0%	0	0	0.0	0.0	0.0	0.0	0.0	0.0	0.0
リハビリテーション科	R3	0.3	9.6%	8	75	0.0	97.0	0.0	0.0	94.5	2.5	97.0
	R4	0.4	10.1%	11	98	0.0	111.4	46.6	0.0	64.8	0.0	111.4
歯科	R3	29.4	26.8%	1,910	5,204	274.6	346.4	7.8	61.1	43.4	234.1	621.0
	R4	30.8	27.8%	2,079	5,399	279.8	328.0	7.2	61.0	46.0	213.8	607.8
緩和ケア内科	R3	0.6	0.1%	9	134	104.1	233.8	0.0	18.6	215.2	0.0	337.9
	R4	0.9	6.2%	13	196	84.2	114.5	22.8	25.3	66.4	0.0	198.7

※A類:投薬 B類:注射 C類:検査 D類:処置、手術、麻酔

令和4年度 救急患者受付状況(延患者数)

(単位:人・台)

診療科	区分	4月	5月	6月	7月	8月	9月	10月	11月	12月	1月	2月	3月	計	1月平均
内科	患者延数	522	599	463	824	1,183	644	576	671	830	816	454	545	8,127	677.3
	紹介患者	62	55	62	50	43	51	58	55	43	51	57	75	662	55.2
	救急車数	65	83	87	86	74	70	82	73	78	84	65	89	936	78.0
血液内科	患者延数	10	5	14	6	5	10	8	6	9	9	15	8	105	8.8
	紹介患者	2		6	5		5	2	2	3	2	4	3	34	2.8
	救急車数	2	1	7	2	3	2	4	2	5	2	4	4	38	3.2
腎臓内科	患者延数	3	10	6	5	7	6	9	7	9	2	8	8	80	6.7
	紹介患者	3	6	3	1	2	4	2	2	2	1	6	5	37	3.1
	救急車数	2	2	3	1	1	1	5	2	6	2	3	3	31	2.6
リウマチ科	患者延数	1		2	1		1							5	0.4
	紹介患者		1		1									2	0.2
	救急車数			1										1	0.1
糖尿病・代謝内科	患者延数	2	2	1		3	2	6	2	6	4	2	2	32	2.7
	紹介患者	1	2	1		1	1	1	1	1	1	1	1	11	0.9
	救急車数	1	1			3	1	3		4	4	1	2	20	1.7
神経内科	患者延数	15	20	16	12	17	10	10	16	10	18	23	18	185	15.4
	紹介患者	5	7	6	4	8	4	1	6	5	7	11	4	68	5.7
	救急車数	6	13	7	6	13	5	8	11	5	14	13	9	110	9.2
呼吸器内科	患者延数	20	23	33	21	10	14	25	22	30	25	23	17	263	21.9
	紹介患者	9	8	14	8	4	9	12	8	12	11	17	11	123	10.3
	救急車数	7	9	10	7	5	5	15	9	14	11	12	7	111	9.3
消化器内科	患者延数	20	23	33	21	10	14	25	22	30	25	23	17	263	21.9
	紹介患者	8	8	14	8	4	9	12	8	12	11	17	11	123	10.3
	救急車数	7	9	10	7	5	5	15	9	14	11	12	7	111	9.3
循環器内科	患者延数	40	31	25	35	41	24	34	32	21	37	30	37	387	32.3
	紹介患者	23	19	12	17	20	9	16	21	8	15	19	21	200	16.7
	救急車数	17	8	10	9	20	4	14	10	8	11	15	15	141	11.8
小児科	患者延数	604	691	609	966	1,131	826	857	695	804	732	565	565	9,045	753.8
	紹介患者	49	67	71	77	80	59	86	70	77	49	52	65	802	66.8
	救急車数	47	59	54	82	80	65	74	67	102	78	64	85	857	71.4
小児神経内科	患者延数	53	79	70	81	82	69	96	86	93	86	53	86	934	77.8
	紹介患者														
	救急車数														
整形外科	患者延数	303	334	335	324	323	295	327	273	335	311	279	291	3,730	310.8
	紹介患者	29	27	39	35	35	29	33	35	44	43	35	45	429	35.8
	救急車数	45	56	45	49	36	42	53	48	64	56	45	61	600	50.0
形成外科	患者延数	14	17	20	18	24	14	18	23	23	26	16	30	243	20.3
	紹介患者	34	47	28	29	30	34	37	48	42	40	42	41	452	37.7
	救急車数	19	21	12	14	20	19	24	23	23	22	19	28	244	20.3
脳神経外科	患者延数	22	32	19	13	19	21	24	32	25	30	31	30	298	24.8
	紹介患者	34	47	28	29	30	34	37	48	42	40	42	41	452	37.7
	救急車数					1		1						2	0.2
呼吸器外科	患者延数	8	7	7	5	5	6	11	7	5	11	8	7	87	7.3
	紹介患者	2	1	1	2	2	1	1	4	1	3	4	2	22	1.8
	救急車数	5	5	5	2	3	6	9	5	4	7	4	7	62	5.2
心臓血管外科	患者延数	2	3	2	1				1	2	5	1	3	21	1.8
	紹介患者	2		1					1	1	2	3	3	13	1.1
	救急車数	2	3	2	1				1	1	2	1	1	8	0.7
小児外科	患者延数	3	1			1		1	1	4	1	2	2	16	1.3
	紹介患者	3	1			1		1		2	1	1	2	11	0.9
	救急車数	1								4	1	2	2	12	1.0
皮膚科	患者延数	13	11	14	12	12	10	12	7	8	5	4	8	116	9.7
	紹介患者	4	2	4	4	6	3	7	2	5	2	1	5	45	3.8
	救急車数	3	1	3	2	3	2	1	2	2	1	1	1	19	1.6
泌尿器科	患者延数	13	11	14	12	12	10	12	7	8	5	4	8	116	9.7
	紹介患者	7	1	3	6	6	8	4	1	3	3	3	4	47	3.9
	救急車数	5	1	1	3	2	5	1	1	1	1	2	1	21	1.8
産科	患者延数	1		1	1	1		1	1	1	1			7	0.6
	紹介患者	7	1	3	6	6	8	4	1	3	3	4	1	47	3.9
	救急車数	2	3	4	2	2	1	5	1	1	1	1	1	22	1.8
婦人科	患者延数	4	1	2	2	5	4	1	3	1	5	1	2	31	2.6
	紹介患者	12	4	8	4	8	8	6	4	5	7	7	6	79	6.6
	救急車数	2	3	4	2	2	1	5	1	1	1	1	1	22	1.8
眼科	患者延数	4	1	2	2	5	4	1	3	1	5	1	2	31	2.6
	紹介患者	12	4	8	4	8	8	6	4	5	7	7	6	79	6.6
	救急車数	2	3	4	2	2	1	5	1	1	1	1	1	22	1.8
耳鼻いんこう科	患者延数	4	1	2	2	5	4	1	3	1	5	1	2	31	2.6
	紹介患者	12	4	8	4	8	8	6	4	5	7	7	6	79	6.6
	救急車数	2	3	4	2	2	1	5	1	1	1	1	1	22	1.8
7ルキニ科	患者延数	4	1	2	2	5	4	1	3	1	5	1	2	31	2.6
	紹介患者	12	4	8	4	8	8	6	4	5	7	7	6	79	6.6
	救急車数	2	3	4	2	2	1	5	1	1	1	1	1	22	1.8
歯科	患者延数	4	1	2	2	5	4	1	3	1	5	1	2	31	2.6
	紹介患者	12	4	8	4	8	8	6	4	5	7	7	6	79	6.6
	救急車数	2	3	4	2	2	1	5	1	1	1	1	1	22	1.8
合計	患者延数	22	23	32	30	39	33	25	35	33	37	27	21	357	29.8
	紹介患者	4	11	3	5	5	6	5	8	5	3	5	2	62	5.2
	救急車数	7	10	6	7	5	10	5	7	8	5	4	4	78	6.5
令和4年度実績	患者延数	1,650	1,839	1,630	2,309	2,854	1,960	1,990	1,868	2,189	2,094	1,532	1,610	23,525	1,960.4
	紹介患者	238	246	255	239	248	221	269	263	251	232	257	287	3,006	250.5
	救急車数	248	294	273	275	289	252	322	289	351	323	282	336	3,534	294.5
増減対3年度	患者延数	313	334	328	315	351	291	363	356	342	370	316	354	4,033	336.1
	紹介患者	1,265	1,611	1,345	1,681	1,611	1,309	1,208	1,184	1,396	1,620	1,397	1,375	17,002	1,416.8
	救急車数	222	216	270	283	246	209	224	198	258	247	179	202	2,754	229.5
増減対3年度	患者延数	385	228	285	628	1,243	651	782	684	793	474	135	235		
	紹介患者	16	30	△15	△44	2	12	45	65	△7	△15	78	85		
	救急車数	24	49	28	△27	18	6	58	83	75	34	27	85		
増減対3年度	患者延数	△2	41	22	△47	△6	△26	28	78	1	28	28	78		
	紹介患者														
	救急車数														

[初診患者の区分]

$$\text{紹介率} = \frac{\text{紹介\&救急車以外}}{(\text{紹介\&救急車以外}) + (\text{非紹介\&救急車以外})}$$

基準	改正後(適用:H26.4.1~)	改正前
ア	紹介率が80%以上	紹介率が80%を上回っている
イ	紹介率が65%以上であり、かつ逆紹介率が40%以上	紹介率が60%を上回り、かつ逆紹介率が30%を上回る
ウ	紹介率が50%以上であり、かつ逆紹介率が70%以上	紹介率が40%を上回り、かつ逆紹介率が60%を上回る

地域医療支援病院紹介率及び地域医療支援病院逆紹介率

【令和4年度】

	4月	5月	6月	7月	8月	9月	10月	11月	12月	1月	2月	3月	計
紹介率 (A/B)	72.3%	67.4%	75.0%	61.7%	48.6%	65.2%	69.2%	71.4%	59.9%	65.3%	64.8%	74.8%	65.8%
逆紹介率 (C/B)	87.8%	79.5%	80.8%	72.6%	63.5%	75.0%	83.6%	82.3%	80.7%	80.8%	76.8%	97.2%	79.5%

	4月	5月	6月	7月	8月	9月	10月	11月	12月	1月	2月	3月	計
① 初診患者	1,763	1,918	1,880	2,334	2,672	1,940	1,972	1,912	1,982	1,913	1,648	1,828	23,762
② 救急自動車により搬入された患者	140	150	135	178	186	154	186	178	217	195	184	199	2,102
③ 休日又は夜間に救急窓口を受診した患者(救急自動車で搬入された患者を除く)	547	692	513	856	969	655	673	582	581	697	323	496	7,584
④ 健康診断を受診し、疾患が発見され治療を開始した患者	0	0	0	0	0	0	0	0	0	0	0	0	0
⑤ 紹介患者(初診患者に限る)	778	725	924	802	738	737	770	823	709	667	739	847	9,259
⑥ 開設者と直接関係のある他の病院又は診療所からの紹介患者	0	0	0	0	0	0	0	0	0	0	0	0	0

C: 他の病院又は診療所に紹介した患者の数	945	855	996	944	964	848	931	948	955	825	876	1,101	11,188
-----------------------	-----	-----	-----	-----	-----	-----	-----	-----	-----	-----	-----	-------	--------

A: 紹介患者の数 ⑤-⑥	778	725	924	802	738	737	770	823	709	667	739	847	9,259
B: 初診患者の数 ①-②-③-④	1,076	1,076	1,232	1,300	1,517	1,131	1,113	1,152	1,184	1,021	1,141	1,133	14,076

※②救急自動車により搬入された患者のうち

地方公共団体所属の救急自動車による搬入患者	140	150	135	178	186	154	186	178	217	195	184	199	2,102
医療機関に所属する救急自動車による搬入患者	0	0	0	0	0	0	0	0	0	0	0	0	0

【令和3年度】

	4月	5月	6月	7月	8月	9月	10月	11月	12月	1月	2月	3月	計
紹介率 (A/B)	77.7%	71.2%	70.4%	69.1%	71.8%	78.4%	75.0%	77.1%	74.0%	70.9%	54.8%	65.0%	71.2%
逆紹介率 (C/B)	95.3%	92.2%	81.0%	74.5%	86.9%	99.7%	90.5%	87.6%	97.3%	89.6%	78.4%	87.8%	88.1%

	4月	5月	6月	7月	8月	9月	10月	11月	12月	1月	2月	3月	計
① 初診患者	1,588	1,571	1,505	1,818	1,719	1,509	1,562	1,529	1,544	1,637	1,424	1,578	18,984
② 救急自動車により搬入された患者	129	140	146	187	154	136	160	124	150	158	151	138	1,773
③ 休日又は夜間に救急窓口を受診した患者(救急自動車で搬入された患者を除く)	418	585	324	394	502	406	299	276	346	530	243	297	4,620
④ 健康診断を受診し、疾患が発見され治療を開始した患者	0	0	0	0	0	0	0	0	0	0	0	0	0
⑤ 紹介患者(初診患者に限る)	809	602	729	855	763	758	827	871	776	673	564	743	8,970
⑥ 開設者と直接関係のある他の病院又は診療所からの紹介患者	0	0	0	0	0	0	0	0	0	0	0	0	0

C: 他の病院又は診療所に紹介した患者の数	992	780	838	922	924	964	998	989	1,020	850	808	1,004	11,089
-----------------------	-----	-----	-----	-----	-----	-----	-----	-----	-------	-----	-----	-------	--------

A: 紹介患者の数 ⑤-⑥	809	602	729	855	763	758	827	871	776	673	564	743	8,970
B: 初診患者の数 ①-②-③-④	1,041	846	1,035	1,237	1,063	967	1,103	1,129	1,048	949	1,030	1,143	12,591

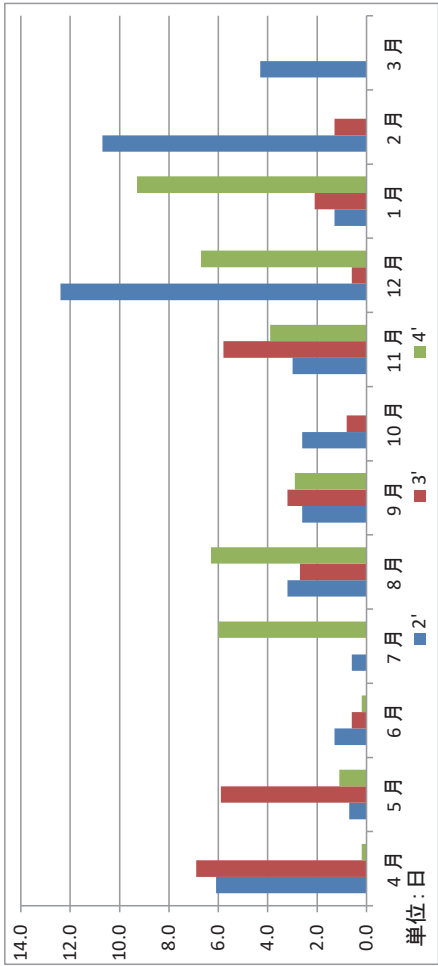
※②救急自動車により搬入された患者のうち

地方公共団体所属の救急自動車による搬入患者	129	140	146	187	154	136	160	124	150	158	151	138	1,773
医療機関に所属する救急自動車による搬入患者	0	0	0	0	0	0	0	0	0	0	0	0	0

手術件数（延件数）

	4月		5月		6月		7月		8月		9月		10月		11月		12月		1月		2月		3月		年間 合計	1ヶ月 平均																			
	本 院	西 棟	合 計	本 院	西 棟	合 計	本 院	西 棟	合 計	本 院	西 棟	合 計	本 院	西 棟	合 計	本 院	西 棟	合 計	本 院	西 棟	合 計	本 院	西 棟	合 計			本 院	西 棟	合 計																
総 著 者 数	R2	435	69	504	344	57	401	403	81	484	463	71	534	452	59	511	458	73	531	514	94	608	432	87	519	414	68	482	363	69	432	390	68	458	482	93	575	6,039	503						
	R3	428	65	493	348	76	424	363	53	416	393	85	478	511	82	593	434	48	482	466	72	538	433	74	507	478	76	554	448	78	526	397	67	464	441	76	517	5,992	499						
	R4	414	72	486	395	75	470	463	77	540	451	90	541	484	65	549	411	61	472	423	68	491	431	75	506	449	58	507	430	49	479	418	58	476	479	61	540	6,057	505						
	R2	295	0	295	216	0	216	256	0	256	317	0	317	312	0	312	311	0	311	348	0	348	299	0	299	278	0	278	246	0	246	270	0	270	323	0	323	3,471	289						
全 麻	R3	283	0	283	236	0	236	234	0	234	272	0	272	320	0	320	272	0	272	284	0	284	263	0	263	298	0	298	267	0	267	289	0	289	254	0	254	245	0	245	298	0	298	3,205	267
	R4	240	0	240	236	0	236	293	0	293	266	0	266	303	0	303	248	0	248	266	0	266	267	0	267	289	0	289	254	0	254	245	0	245	298	0	298	3,205	267						
	R2	61	0	61	58	0	58	69	0	69	84	0	84	64	0	64	76	0	76	93	0	93	68	0	68	74	0	74	63	0	63	85	0	85	71	0	71	866	72						
	R3	62	0	62	61	0	61	54	0	54	63	0	63	63	0	63	60	0	60	71	0	71	61	0	61	79	0	79	73	0	73	60	0	60	64	0	64	771	64						
外 科	R4	79	0	79	65	0	65	77	0	77	68	0	68	94	0	94	76	0	76	70	0	70	66	0	66	69	0	69	70	0	70	68	0	68	91	0	91	893	74						
	R2	28	0	28	30	0	30	25	0	25	25	0	25	37	0	37	41	0	41	41	0	41	33	0	33	37	0	37	23	0	23	24	0	24	23	0	23	367	31						
	R3	26	0	26	25	0	25	30	0	30	17	0	17	26	0	26	24	0	24	22	0	22	28	0	28	32	0	32	28	0	28	25	0	25	23	0	23	306	26						
	R4	23	0	23	24	0	24	25	0	25	21	0	21	18	0	18	21	0	21	21	0	21	23	0	23	20	0	20	24	0	24	25	0	25	13	0	13	258	22						
心 外	R2	14	0	14	12	0	12	11	0	11	15	0	15	11	0	11	19	0	19	13	0	13	19	0	19	13	0	13	11	0	11	13	0	13	16	0	16	167	14						
	R3	15	0	15	13	0	13	9	0	9	15	0	15	12	0	12	11	0	11	14	0	14	14	0	14	18	0	18	12	0	12	11	0	11	11	0	11	155	13						
	R4	9	0	9	12	0	12	15	0	15	11	0	11	14	0	14	9	0	9	15	0	15	11	0	11	14	0	14	11	0	11	10	0	10	14	0	14	145	12						
	R2	54	0	54	41	0	41	36	0	36	56	0	56	67	0	67	46	0	46	55	0	55	39	0	39	31	0	31	35	0	35	39	0	39	70	0	70	569	47						
小 児 外 科	R3	44	0	44	34	0	34	32	0	32	44	0	44	71	0	71	50	0	50	42	0	42	50	0	50	52	0	52	36	0	36	45	0	45	45	0	45	545	45						
	R4	43	0	43	27	0	27	46	0	46	51	0	51	61	0	61	42	0	42	47	0	47	45	0	45	50	0	50	41	0	41	32	0	32	56	0	56	531	44						
	R2	159	0	159	132	0	132	164	0	164	158	0	158	166	0	166	152	0	152	186	0	186	175	0	175	153	0	153	131	0	131	126	0	126	164	0	164	1,866	156						
	R3	169	0	169	116	0	116	130	0	130	142	0	142	165	0	165	167	0	167	172	0	172	132	0	132	174	0	174	171	0	171	137	0	137	140	0	140	1,815	151						
整 形 外 科	R4	117	0	117	158	0	158	158	0	158	144	0	144	132	0	132	149	0	149	143	0	143	148	0	148	150	0	150	142	0	142	144	0	144	148	0	148	1,733	144						
	R2	7	0	7	8	0	8	7	0	7	7	0	7	5	0	5	4	0	4	5	0	5	5	0	5	7	0	7	10	0	10	11	0	11	9	0	9	85	7						
	R3	2	0	2	10	0	10	4	0	4	5	0	5	7	0	7	5	0	5	4	0	4	8	0	8	6	0	6	5	0	5	5	0	5	5	0	5	66	6						
	R4	6	0	6	7	0	7	7	0	7	7	0	7	4	0	4	3	0	3	12	0	12	4	0	4	1	0	1	7	0	7	5	0	5	6	0	6	69	6						
産 婦 人 科	R2	16	0	16	17	0	17	15	0	15	15	0	15	21	0	21	17	0	17	27	0	27	11	0	11	7	0	7	11	0	11	20	0	20	27	0	27	204	17						
	R3	16	0	16	19	0	19	18	0	18	14	0	14	28	0	28	23	0	23	19	0	19	13	0	13	11	0	11	18	0	18	16	0	16	18	0	18	213	18						
	R4	15	0	15	13	0	13	20	0	20	32	0	32	24	0	24	14	0	14	6	0	6	18	0	18	24	0	24	21	0	21	14	0	14	21	0	21	222	19						
	R2	43	5	48	24	2	26	40	5	45	49	8	57	39	2	41	40	4	44	30	8	38	41	9	50	39	4	43	30	7	37	34	8	42	37	10	47	518	43						
泌 尿 器 科	R3	44	11	55	35	4	39	36	1	37	34	9	43	48	12	60	36	8	44	47	9	56	41	9	50	34	9	43	40	11	51	30	8	38	48	8	56	572	48						
	R4	48	10	58	30	7	37	50	5	55	42	9	51	55	0	55	47	0	47	49	0	49	45	0	45	49	0	49	42	0	42	48	0	48	39	0	39	575	48						
	R2	4	52	56	3	44	47	3	55	58	3	46	49	3	44	47	6	48	54	5	62	67	4	52	56	6	51	57	6	52	58	2	49	51	2	66	688	56							
	R3	3	39	42	1	56	57	2	36	38	3	66	69	5	69	74	4	37	41	5	58	63	3	61	64	4	64	68	4	65	69	6	59	65	5	68	73	723	60						
眼 科	R4	3	62	65	4	68	72	3	72	75	2	76	78	8	65	73	7	59	66	4	68	72	4	73	77	3	57	60	2	49	51	5	56	61	3	61	64	814	68						
	R2	19	0	19	4	0	4	6	0	6	24	0	24	22	0	22	27	0	27	23	0	23	19	0	19	28	0	28	22	0	22	13	0	13	30	0	30	237	20						
	R3	23	0	23	11	0	11	19	0	19	29	0	29	32	0	32	18	0	18	27	0	27	23	0	23	28	0	28	26	0	26	23	0	23	26	0	26	285	24						
	R4	22	0	22	14	0	14	22	0	22	35	0	35	31	0	31	24	0	24	23	0	23	29	0	29	28	0	28	23	0	23	24	0	24	37	0	37	312	26						
耳 鼻 科	R2	6	11	17	3	9	12	2	18	20	4	16	20	2	11	13	4	16	20	5	20	25	5	15	20	4	13	17	4	8	12	5	10	15	3	15	18	209	17						
	R3	2	12	14	4	16	20	3	16	19	9	9	18	24	1	25	17	3	20	22	3	25	27	3	30	19	3	22	16	0	16	18	0	18	24	0	24	251	21						
	R4	23	0	23	18	0	18	14	0	14	14	3	17	18	0	18	10	0	19	0	19	0	19	15	0	15	18	0	18	14	0	14	19	0	19	20	0	20	205	17					
	R2	23	1	24	10	2	12	25	3	28	22	0	22	13	2	15	23	5	28	30	4	34	12	11	23	13	0	13	15	2	17	16	1	17	29	2	31	264	22						
形 成 外 科	R3	21	3	24	16	0	16	23	0	23	16	1	17	29	0	29	16	0	16	21	2	23	28	1	29	17	0	17	18	2	20	19	0	19	29	0	29	262	22						
	R4	22	0	22	18	0	18	23	0	23	23	0	23	23	0	23	16	2	18	12	0	12	22	2	24	21	1	22	29	0	29	21	2	23	24	0	24	263	22						
	R2	0	0	0	1	0	1	0	0	1	0	1	0	0	1	0	0	0																											

救急車ストップ状況(成人)



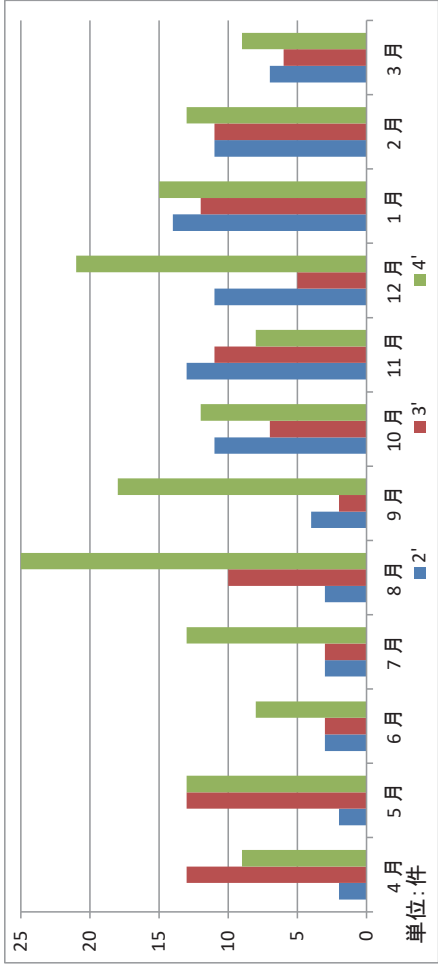
4月	5月	6月	7月	8月	9月	10月	11月	12月	1月	2月	3月
2'	2	2	3	3	3	4	11	13	11	14	11
3'	13	13	3	3	10	2	7	11	5	12	6
4'	9	13	8	13	25	18	12	8	21	15	9

救急車ストップ状況(小児)



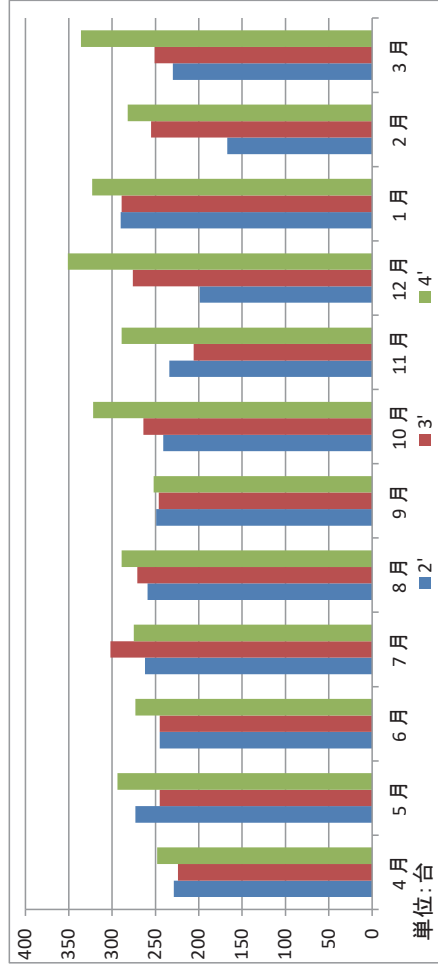
4月	5月	6月	7月	8月	9月	10月	11月	12月	1月	2月	3月
2'	229	273	245	262	259	249	241	234	199	290	167
3'	224	245	245	302	271	246	264	206	276	289	255
4'	248	294	273	275	289	252	322	289	351	323	282

紹介入院お断り件数



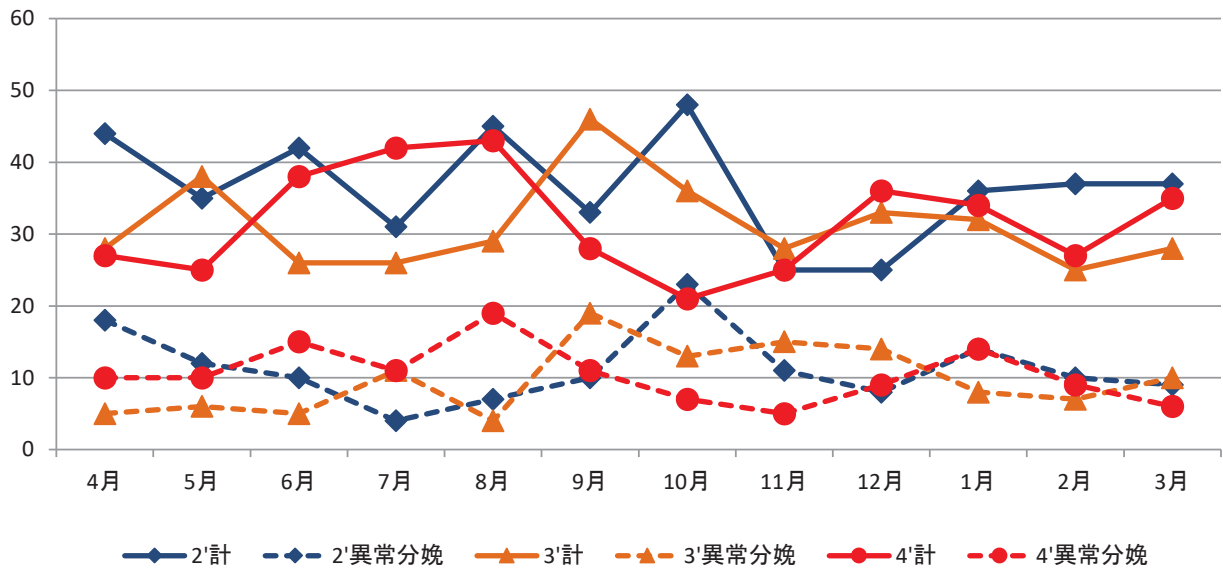
4月	5月	6月	7月	8月	9月	10月	11月	12月	1月	2月	3月
2'	2	2	3	3	3	4	11	13	11	14	11
3'	13	13	3	3	10	2	7	11	5	12	11
4'	9	13	8	13	25	18	12	8	21	15	13

救急車数



4月	5月	6月	7月	8月	9月	10月	11月	12月	1月	2月	3月
2'	229	273	245	262	259	249	241	234	199	290	167
3'	224	245	245	302	271	246	264	206	276	289	255
4'	248	294	273	275	289	252	322	289	351	323	282

分娩件数 (R2'~R4')

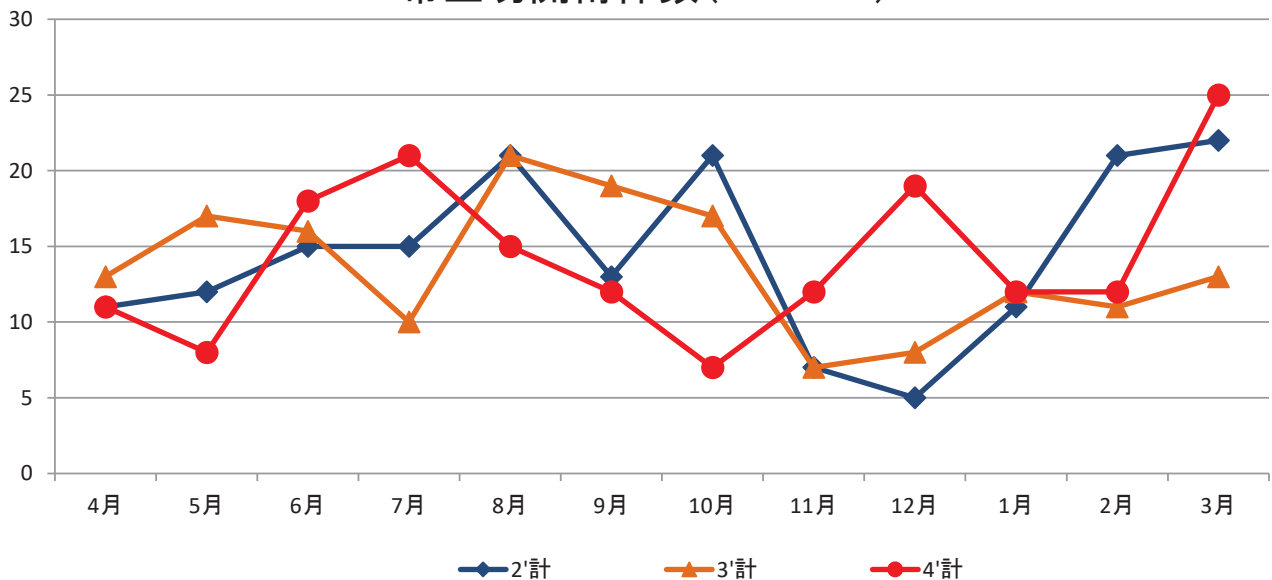


(単位:人)

	4月	5月	6月	7月	8月	9月	10月	11月	12月	1月	2月	3月	合計	月平均
令和2年度	44	35	42	31	45	33	48	25	25	36	37	37	438	36.5
(再掲)異常分娩	18	12	10	4	7	10	23	11	8	14	10	9	136	11.3
令和3年度	28	38	26	26	29	46	36	28	33	32	25	28	375	31.3
(再掲)異常分娩	5	6	5	11	4	19	13	15	14	8	7	10	117	9.8
令和4年度	27	25	38	42	43	28	21	25	36	34	27	35	381	31.8
(再掲)異常分娩	10	10	15	11	19	11	7	5	9	14	9	6	126	10.5

※異常分娩・・・誘発分娩、促進分娩、吸引分娩の件数

帝王切開術件数 (R2'~R4')



(単位:人)

単位:人	4月	5月	6月	7月	8月	9月	10月	11月	12月	1月	2月	3月	合計	月平均
令和2年度	11	12	15	15	21	13	21	7	5	11	21	22	174	14.5
令和3年度	13	17	16	10	21	19	17	7	8	12	11	13	164	13.7
令和4年度	11	8	18	21	15	12	7	12	19	12	12	25	172	14.3

令和4年度決算 損益計算書

(単位:千円)

項 目	4'実績 a	3年度 a	増減額 c=a-b	4年度計画 d	増減額 e=a-d
総収益(a)	23,812,797	23,745,373	67,425	22,613,899	1,198,898
經常収益(b)	23,812,797	23,745,373	67,425	22,613,899	1,198,898
診療業務収益	23,087,653	22,995,951	91,702	21,937,625	1,150,028
医業収益(c)	21,541,591	20,864,970	676,620	21,618,797	△77,206
(再掲)入院診療収益	14,508,371	14,188,257	320,114	15,047,683	△539,312
(再掲)室料差額収益	201,039	195,551	5,488	194,521	6,518
(再掲)外来診療収益	6,804,112	6,449,094	355,017	6,358,264	445,848
(再掲)保健予防活動収益	50,145	65,736	△15,592	62,149	△12,004
(再掲)保険等審査減(△)	△81,916	△98,055	16,139	△104,935	23,019
運営費交付金収益	0	0	△0	0	0
補助金等収益	1,423,952	2,006,941	△582,989	184,215	1,239,737
寄附金収益	4,437	10,030	△5,593	3,109	1,328
その他診療業務収益	117,673	114,009	3,664	131,504	△13,831
医業外収益	725,144	749,422	△24,277	676,274	48,870
(再掲)教育研修業務収益	275,569	294,901	△19,332	294,000	△18,431
(再掲)臨床研究業務収益	349,036	370,785	△21,748	300,835	48,201
(再掲)その他經常収益	100,539	83,736	16,803	81,439	19,100
臨時利益	0	0	0	0	0
目的積立金取崩額	0	0	0	0	0
総費用(d)	22,791,138	22,329,909	461,230	22,526,417	264,721
經常費用(e)	22,769,270	22,329,669	439,601	22,526,417	242,853
診療業務費用(医業費用)(f)	21,786,357	21,343,540	442,818	21,574,593	211,764
給与費	8,814,526	8,678,706	135,820	8,562,001	252,525
材料費	8,760,092	8,732,916	27,176	9,010,649	△250,557
医薬品費	6,316,900	6,256,348	60,552	6,394,041	△77,141
診療材料費	2,230,976	2,245,105	△14,129	2,402,801	△171,825
医療消耗器具備品費	89,819	115,792	△25,974	95,893	△6,074
給食用材料費	122,397	115,671	6,726	117,914	4,483
委託費	1,244,314	1,143,218	101,096	1,174,981	69,333
(再掲)検査委託費	168,615	163,935	4,679	174,865	△6,250
(再掲)医事委託費	199,067	198,077	990	197,417	1,650
(再掲)清掃委託費	94,178	94,726	△548	95,155	△977
設備関係費	1,609,270	1,716,410	△107,139	1,740,582	△131,312
(再掲)減価償却費	734,917	870,920	△136,004	927,096	△192,179
(再掲)修繕費	203,925	194,618	9,307	188,660	15,265
(再掲)器械保守料	450,307	428,638	21,669	400,933	49,374
研究研修費	3,020	2,814	206	2,009	1,011
経費	1,355,135	1,069,475	285,660	1,084,371	270,764
(再掲)水道光熱費	518,805	350,349	168,457	329,290	189,515
(再掲)本部経費負担額	388,885	386,341	2,544	399,690	△10,805
医業外費用	982,912	986,129	△3,217	951,824	31,088
看護師等養成所運営費	323,840	336,078	△12,238	341,606	△17,766
研修活動費	61,827	56,274	5,553	54,943	6,884
臨床研究業務費	259,476	240,601	18,875	219,855	39,621
その他經常費用	337,769	353,177	△15,407	335,420	2,349
(再掲)支払利息	262,825	279,187	△16,362	262,270	555
臨時損失	21,869	240	21,629	0	21,869
当期純損益(a-d)	1,021,659	1,415,464	△393,805	0	1,021,659
經常収支(b-e)	1,043,528	1,415,704	△372,176	87,482	956,046
經常収支率(b/e)	104.6	106.3	△1.8	100.4	4.2
医業収支(c-f)	△244,766	△478,569	233,803	44,204	△288,970
医業収支率(c/f)	98.9	97.8	1.1	100.2	△1.3
給与費率(給与費÷医業収益×100)	40.9	41.6	△0.7	39.6	1.3
材料費率(材料費÷医業収益×100)	40.7	41.9	△1.2	41.7	△1.0
医薬品費率(医薬品費÷医業収益×100)	29.3	30.0	△0.7	29.6	△0.3